

東彼杵町橋梁長寿命化修繕計画（改訂）

令和4年3月

 東 彼 杵 町 役 場 建設課

目 次

1. 橋梁長寿命化修繕計画の背景と目的 1
2. 管理橋梁の現状 2
3. 橋梁長寿命化修繕計画 9

1. 橋梁長寿命化修繕計画の背景と目的

1-1. 背景

東彼杵町が管理する橋梁は、全 152 橋（橋長 15m 以上：35 橋、橋長 15m 未満：117 橋）であり、その内、架設年次が明らかでない橋梁が 56 橋（約 37%）存在します。

西側の広い範囲が大村湾に面しており、厳しい自然環境にある橋梁や高速道路を跨ぐ跨道橋も位置しています。

そのような状況も踏まえ、今後急速に高齢化が進む管理橋梁に対して、従来の事後保全型の維持管理を継続した場合、維持管理コストが膨大となり、厳しい予算制約の中で安全性・信頼性の確保のための適切な維持管理を続けることが困難となることが懸念されます。

1-2. 目的

今後高齢化する道路橋の急速な増大に対応するため、従来の事後保全型の修繕および架替えから予防的保全型の修繕および長寿命化修繕計画に基づく架替えへと円滑な政策転換を図るとともに、橋梁の長寿命化並びに橋梁の修繕・架替えに係わるライフサイクルコストの縮減を図りつつ、地域の道路網の安全性・信頼性を確保することを目的として修繕計画を策定します。

※1：事後保全：変状が顕著になってから対策を行う維持管理方法

※2：予防保全：変状が顕著になる前に対策を行う維持管理方法

※3：ライフサイクルコスト：構造物の使用期間中に係る建設費・管理費・維持補修費・取壊し費等のコストの総額

1-3. 計画の策定

東彼杵町ではこれまでに平成 23 年度に橋梁長寿命化修繕計画を策定しています。

本計画では、これまでの計画及び平成 26 年に施行された省令・告示により点検頻度や診断区分が定められたことを踏まえ、橋梁長寿命化修繕計画の更新を行います。

2. 管理橋梁の現状

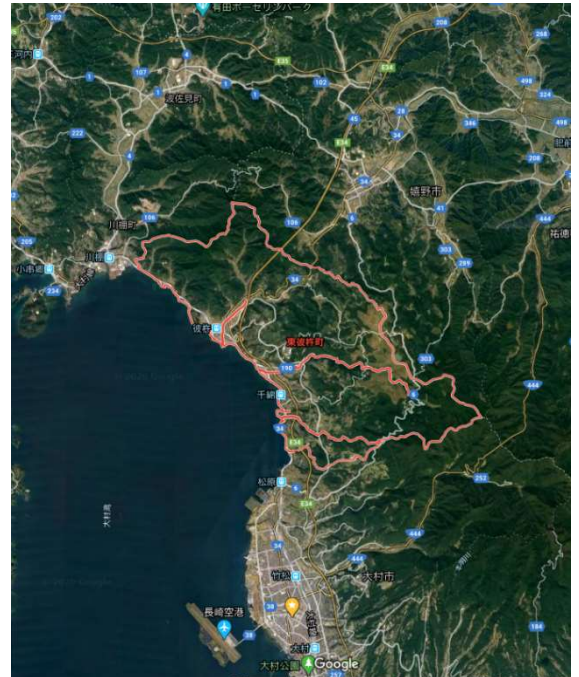
2-1. 環境条件

東彼杵町は、南に大村市、北に川棚町、東に佐賀県嬉野市と陸地に接しており、西側は大村湾に面しています。

三方を標高500～850mの山々に囲まれた地形となっています。

西側に位置する橋梁については、飛来塩分や直接的な塩分の影響等を受ける環境下に位置する橋梁も多い状況で、塩害を受けやすい環境条件となっています。また、高速道路を跨ぐ跨道橋も存在します。

厳しい環境条件の橋梁や第三者への影響が大きい橋梁を有するため、事後保全的な修繕から予防保全的な修繕への転換を図るためにも、計画的に維持管理を行っていく必要があります。

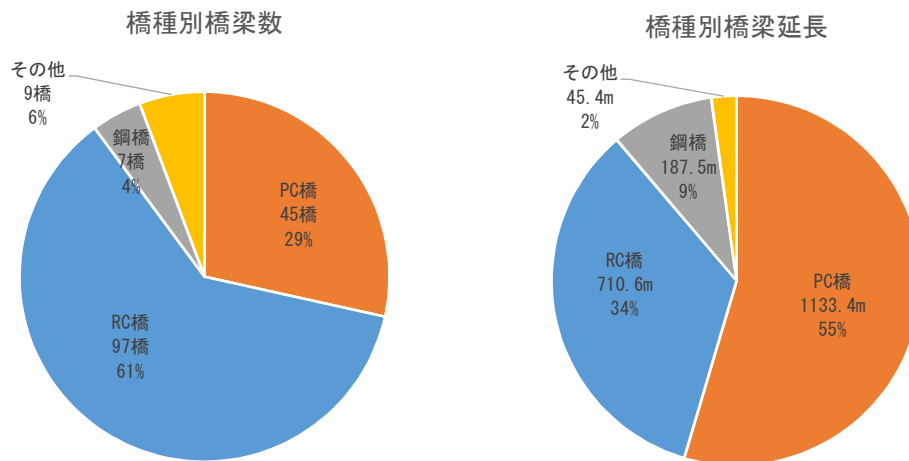


2-2. 管理橋梁の内訳

(1) 橋種別内訳

東彼杵町が管理する全152橋の橋種別内訳は以下の通りです。

なお、ここでの橋梁数は構造形式によって区分しているため、全158橋として計上しています。



	橋梁数	延長
PC 橋	45 橋	1,133.4m
RC 橋	97 橋	710.6m
鋼橋	7 橋	187.5m

その他	9 橋	45.4m
合 計	158 橋	2,076.9m

(2) 管理橋梁一覧

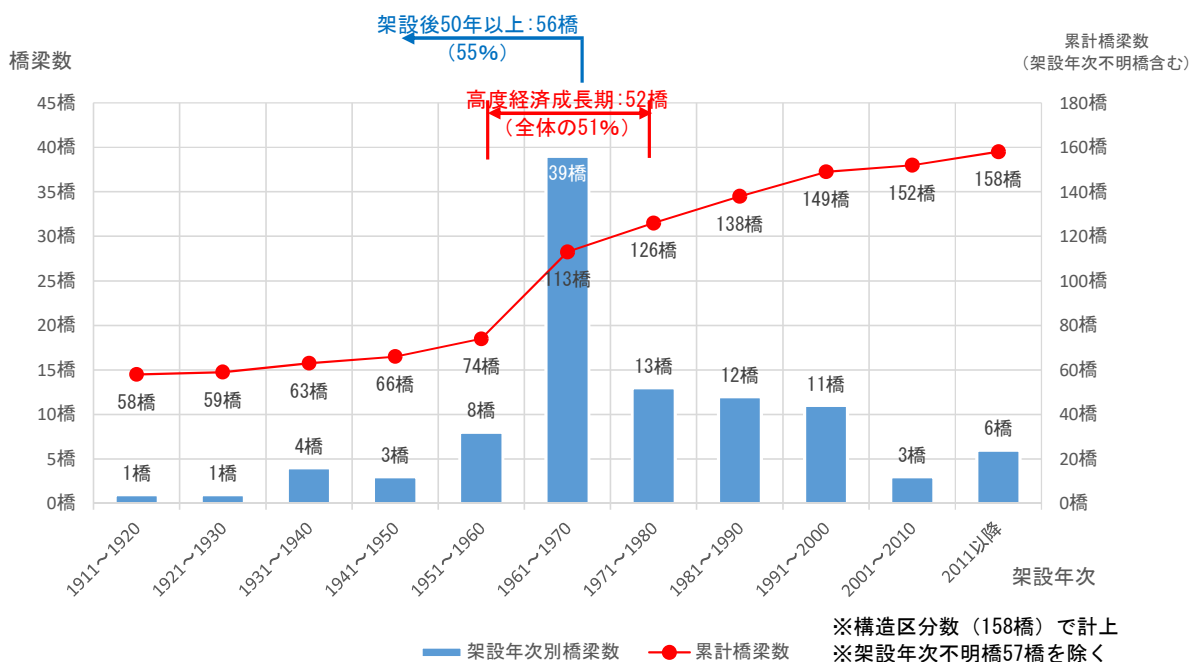
東彼杵町が管理している橋梁は次頁より示す 152 橋です。

なお、ここでの橋梁数は構造形式によって区分しているため、全 158 橋として計上しています。

(3) 架設年次分布

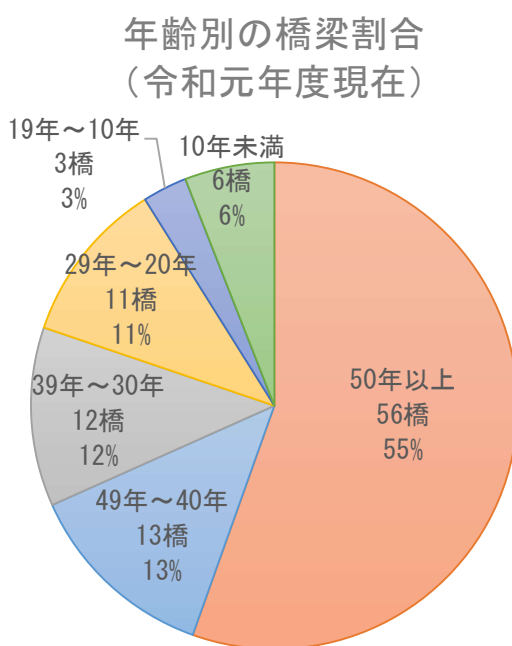
東彼杵町が管理する全 158 橋（構造区分数）の内、架設年次が判明している橋梁は 101 橋です。その内、1950 年代から 70 年代にかけての高度経済成長期に全体の 51%である 52 橋が建設されており、建設後 50 年以上経過する橋梁は 56 橋（55%）を占めています。

今後これらの橋梁の高齢化が一斉に進むことから、集中的に多額の修繕あるいは架替え費用が必要となることが懸念されます。



(4) 橋梁の年齢構成

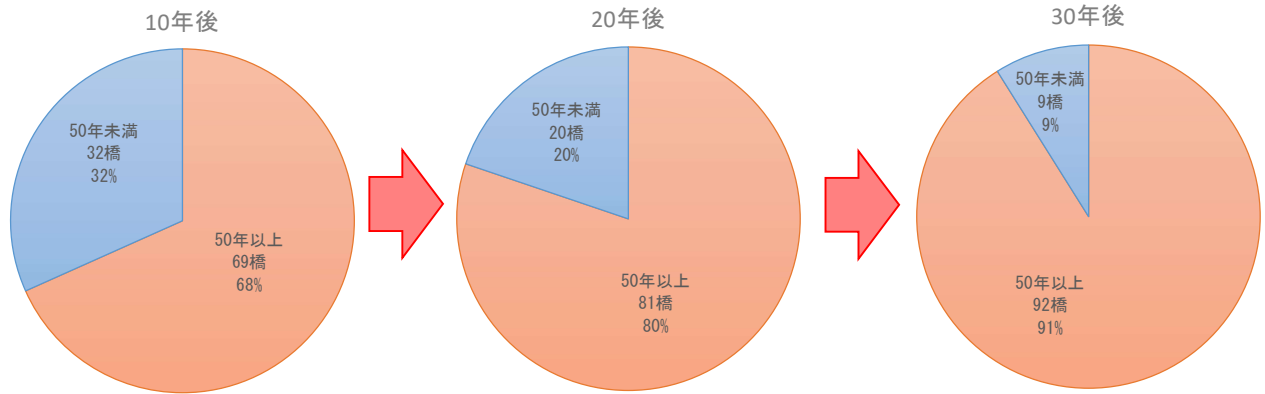
- 東彼杵町における管理橋梁の内、建設後 50 年以上を経過した橋梁数の割合は、現在の 55% から 20 年後には 80%、30 年後には 92%まで急激に増加します。



※構造区分数（158 橋）で計上

※架設年次不明橋 57 橋除く

建設後 50 年以上の橋梁数の増加



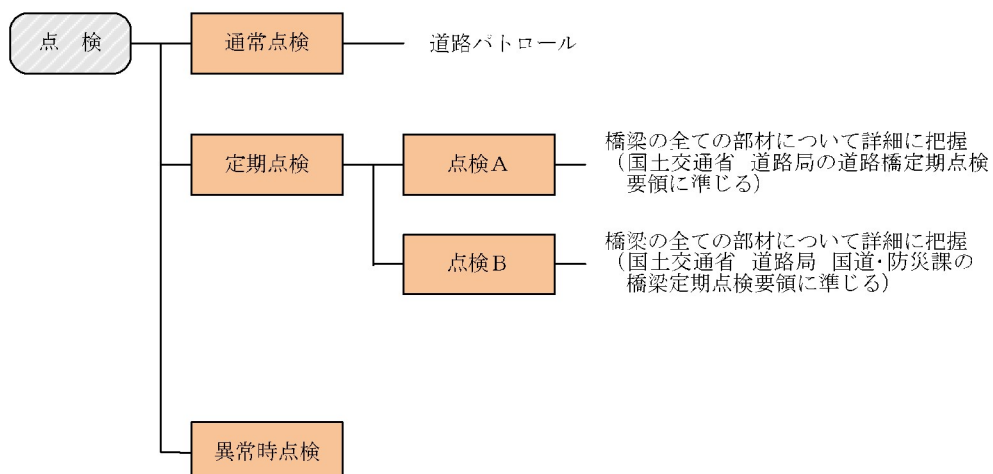
2-3. 橋梁の維持管理

(1) 維持管理に関する基本方針

通常点検（道路パトロール）、定期点検（点検 A・点検 B）、異常時点検により、橋梁の健全性を確認します。

※点検 A：道路橋定期点検要領（国土交通省 道路局）に準じた点検であり、5 年に 1 回の実施を基本とする。

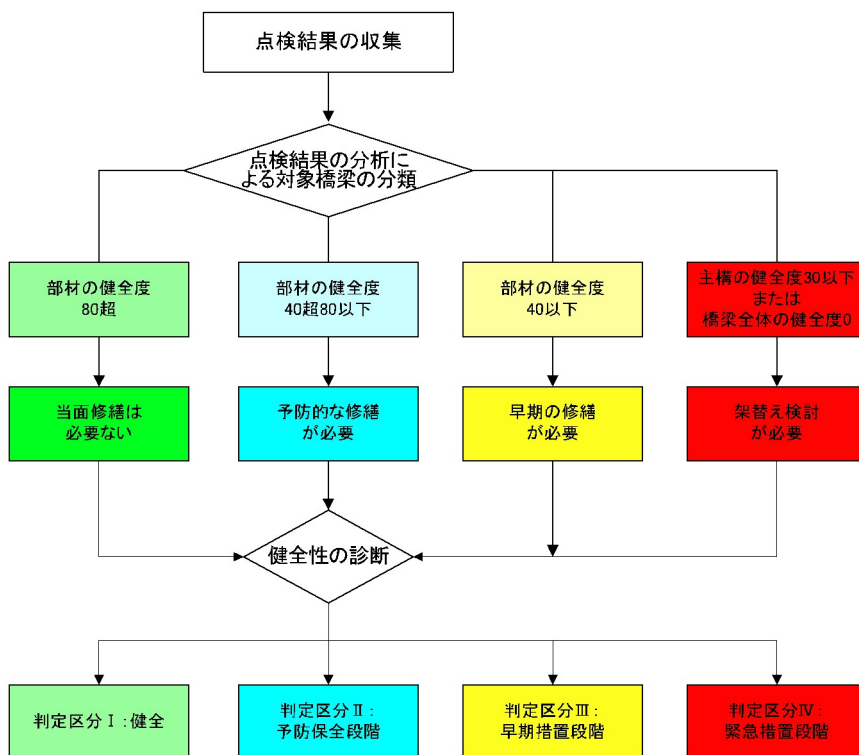
※点検 B：橋梁定期点検要領（国土交通省 道路局 国道・防災課）に準じた点検であり、主に補修工事実施前に実施する。



(2) 管理橋梁の健全性

平成 26 年度より 5 年に 1 回の定期点検（近接目視点検）が義務化され、平成 31 年度で 1 巡目の定期点検が完了しています。

定期点検の健全性については、点検者からの報告を受けて、最終的には道路管理者による判断で決定しています。



東彼杵町において 1 巡目の定期点検結果を受けて判定された全 152 橋の判定区分は以下の通りです。

判定区分	I	II	III	IV	計
橋梁数	86	54	12	0	152

道路橋毎の健全性の診断を行う上での判定区分

区分		状態
I	健全	道路橋の機能に支障が生じていない状態。
II	予防保全段階	道路橋の機能に支障が生じていないが、予防保全の観点から措置を講ずることが望ましい状態。
III	早期措置段階	道路橋の機能に支障が生じる可能性があり、早期に措置を講ずべき状態。

IV	緊急措置段階	道路橋の機能に支障が生じている、又は生じる可能性が著しく高く、緊急に措置を講ずべき状態。
----	--------	--

道路橋定期点検要領 P.3

平成 31 年 2 月 国土交通省 道路局

判定区分Ⅲの 12 橋については、今後 5 年以内に対策を施し、橋梁の健全性を向上させます。

3. 橋梁長寿命化修繕計画

3-1. 策定方針

- 計画は東彼杵町が管理する全ての橋梁 152 橋について策定し、適切な時期に修繕を行う予防保全型の橋梁管理へ転換することにより橋梁の長寿命化を図ります。
- 橋梁長寿命化修繕計画は、定期点検を計画的に実施し、必要に応じて見直しを行います。
- 対策の優先順位については、橋梁の判定区分、健全度に加えて、路線の交通量や利用状況等の特徴や立地条件、利用者・周辺住民に対する影響等を考慮し、総合的に判断し、決定します。
- 補修については、早期に修繕が必要な橋梁（判定区分Ⅲ）を優先着手し、その後は対策の優先順位が高い橋梁から順次着手していきます。

3-2. 予防保全の取り組み

(1) 取り組み方針

東彼杵町が管理する橋梁の維持管理を行うに際し、以下の方針の基、予防保全型の維持管理に取り組みます。

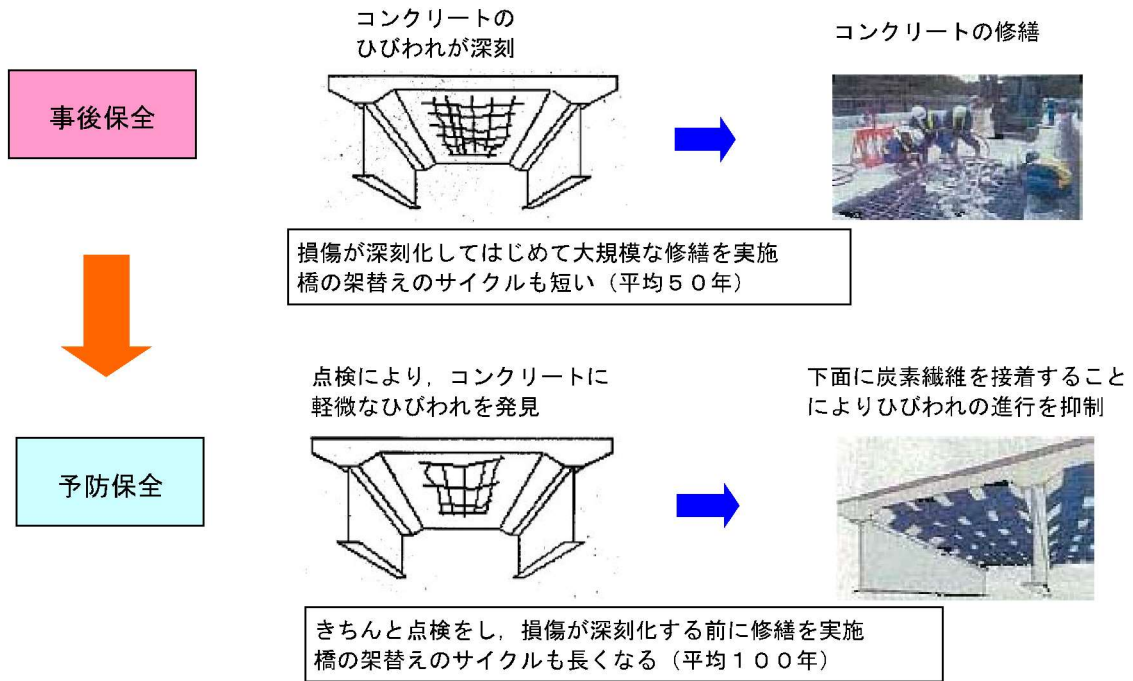
- 大切な資産である道路ストックを長く大事に保全します。
- 安全・安心な道路交通網を確保します。
- 維持管理コストの縮減を図ります。

定期的な点検の実施

- 5年に1度の定期点検によって、損傷を早期に発見します。
- 橋梁の劣化や損傷による事故をなくします。
- 早期対策を実施することで、橋梁を長寿命化させます。
- 架替えや大規模な修繕に至らないように適切に管理します。

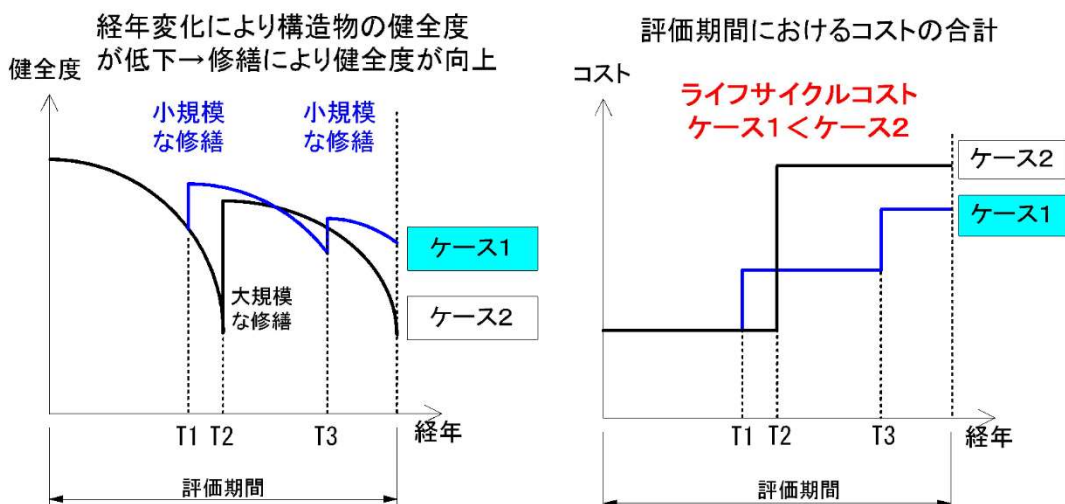
(2) 予防保全による効果

計画的な定期点検によって、損傷を早期に発見することで、損傷が深刻化する前に修繕を実施し、橋梁の健全性が高い状態を保ちます。



(3) ライフサイクルコスト削減の修繕シナリオ

従来から実施されている事後保全型の修繕から予防保全型の修繕への転換を図るため、損傷が深刻化する前に修繕を実施することで、維持管理費用を抑制することが可能となる。



ケース1：予防保全型の修繕（損傷が深刻化する前に修繕を実施）

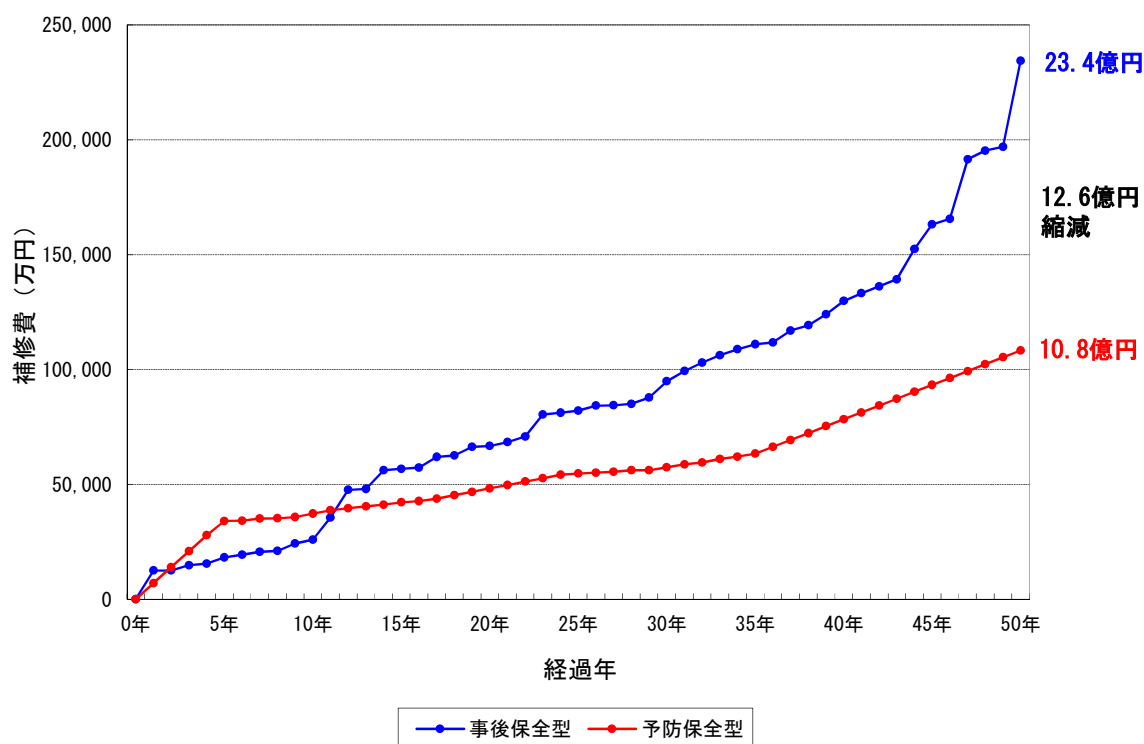
ケース2：事後保全型の修繕（損傷が深刻化してはじめて大規模な修繕を実施）

3-3. 橋梁長寿命化修繕計画のコスト縮減効果

事後保全型の修繕から予防保全型の修繕に転換することにより、少ない対策費用で橋梁の長寿命化を図ることができます。また、大規模な修繕や架替えが及ぼす道路交通への社会的・経済的損失を回避するなど道路ネットワークの安全性・信頼性を確保することができます。

策定した修繕計画の実施により、事後保全型の修繕を行った場合と比較すると、50年間で約12.6億円のコスト縮減が見込めます。

長寿命化修繕計画策定の効果



事後保全型：部材健全度 HI=20以下で補修、予防保全型：最適投資案

コスト縮減効果の比較

- ①事後保全型の事業費（部材健全度 HI=20以下で補修を行う） 50年間総補修費：23.4億円
- ②予防保全型の事業費（最適投資案に従って補修を行う） 50年間総補修費：10.8億円
- ③コスト縮減効果 $23.4 - 10.8 = 12.6$ 億円

3-4. 今後の維持管理計画

策定した修繕計画で算出した投資予算に応じて、今後の維持管理計画を行います。判定区分Ⅲの12橋については、今後5年以内に対策を施し、橋梁の健全性を向上させます。

それ以降は、対策の優先順位が高い橋梁から順次着手していきます。

定期点検については、5年以内のサイクルを遵守しつつ、平準化を図ります。

今後の点検・修繕計画

	単位	計画年度										合計
		R2	R3	R4	R5	R6	R7	R8	R9	R10	R11	
修繕橋梁数	数	1	1	6	4	1	3	7	12	1	1	37
修繕費	万円	720	3365	6604	6271	6538	3539	2028	7011	798	561	37435
設計橋梁数	数	0	6	2	2	2	8	12	1	1	2	36
設計費	万円	0	3599	1169	959	987	4087	5560	431	431	766	17989
点検橋梁数	数	43	47	47	0	15	43	47	47	0	15	304
点検費	万円	1325	2498	2400	0	1169	1325	2498	2400	0	1169	14784
維持管理費計	万円	2045	9462	10173	7230	8694	8951	10086	9842	1229	2496	70208

3-5. 今後の取り組み内容

(1) 集約化・撤去の検討

今後の維持管理費負担を軽減する為、現在利用頻度及び重要性の低い橋梁においては、点検結果や損傷状況を把握した上で、修繕・更新は行わずに地元住民と調整を図り、橋梁数の削減について検討します。

(2) 新技術の活用

橋梁の定期点検や設計・修繕事業の実施において、ドローン等のロボットや人工知能(AI)による点検支援技術の活用や修繕における新材料、新工法等の活用に向け、技術開発の動向を把握し、導入の検討を進め、点検作業の効率化や高度化、補修コストの縮減、省力化に努めます。

本町が管理する152橋のうち、補修を実施する橋梁全てで修繕や点検等に係る新技術等の検討を行うとともに、補修を実施する約1割程度の橋梁で費用の縮減や事業の効率化等の効果が見込まれる新技術等を活用することを目標とします。

(3) 費用削減

令和7年度までに管理する152橋のうち、橋長が短く単純な15橋については直営点検を実施することで費用を約1割程度縮減することを目標とします。

東彼杵町橋梁個別施設計画

令和 2 年 3 月



東 彼 杵 町 役 場 建 設 課

※東彼杵町橋梁長寿命化修繕計画をもとに、東彼杵町橋梁個別施設計画対象橋梁一覧表を別表の通り作成しました。

なお、平成26年に施行された省令・告示により5年に1度の近接目視点検の実施が義務付けられたことから、その結果を踏まえ、適宜、個別施設計画の見直しを行うこととしています。

対策の優先順位にあたっては、以下に示す通りの考えの基、決定することとします。

<対策の優先順位の考え方>

点検結果に基づき、効果的に維持・修繕が図られるよう、以下の通り優先順位を定めま

- 早期に修繕が必要な橋梁（判定区分Ⅲ）を優先して補修対策に着手します。
- 橋梁の判定区分、健全度に加えて、路線の交通量や利用状況等の特徴や立地条件、利用者・周辺住民に対する影響等を考慮し、総合的に判断し、決定します。
- 予防保全の観点から措置を講ずることが望ましい橋梁（判定区分Ⅱ）と判断した橋梁については、損傷の状況や利用状況等、総合的に判断し順次補修対策に着手します。

東彼杵町橋梁個別施設計画対象橋梁一覧表（令和2年3月更新）

橋梁コード	橋梁名	道路種別	路線名	橋種	架設年次	供用年数	橋長(m)	幅員(m)	橋長15m以上	最新点検年次	判定区分	対策費用(万円)			対策の内容・時期												
												修繕費	設計費	点検費(回)	2020	2021	2022	2023	2024	2025	2026	2027	2028	2029			
															R2	R3	R4	R5	R6	R7	R8	R9	R10	R11			
00001-00	袖山橋	町	その他町道武蔵路一ツ石線	RC	1963	56	6.6	4.3		2016	II			23	点検						点検						
00002-00	阿辺の木橋	町	2級町道里一ツ石線	PC	1992	27	40.5	8.3	○	2016	II			134	点検							点検					
00006-00	里第二橋	町	里一ツ石線	PC	1989	30	95.6	7.4	○	2019	I			142							点検					点検	
00007-00	木場橋	町	木場本線	PC	1989	30	74.1	7.9	○	2019	II			139							点検					点検	
00010-00	4-1号橋	町	平似田太ノ浦線	RC	不明	—	12.0	10.5		2018	II			28				点検						点検			
00011-00	宿東橋	町	その他町道千綿宿中央線	RC	1977	42	7.3	4.1		2016	II			23	点検						点検						
00012-00	千綿宿中橋	町	その他町道千綿宿中央線	PC	1964	55	48.0	5.7	○	2016	III	3365		131	修繕点検	ひびわれ注入他						点検					
00015-00	タリカド橋	町	2級町道中岳幹線	RC	1959	60	3.9	8.8		2016	I			25	点検							点検					
00016-00	高峰橋	町	その他町道中岳線	RC	1978	41	6.4	4.1		2016	II		335	23		点検						点検				設計	
00017-00	黒岩橋	町	その他町道中岳線	RC	1962	57	5.6	5.5		2016	II			23		点検						点検					
00018-00	杉の尾橋	町	2級町道千綿中央線(1)	RC	1973	46	4.9	6.1		2016	II			25		点検						点検					
00019-00	平似田橋(串越橋)	町	千綿中央線(2)	RC	1972	47	10.5	5.1		2017	III	1109	556	24			点検設計	修繕					点検				
00020-00	17-1号線橋	町	2級町道千綿中央線(2)	RC	不明	—	4.9	5.5		2016	II	175	403	22			点検					点検設計	修繕	ひびわれ注入 ・断面修復他			
00021-00	串越橋	町	千綿中央線(3)	RC	1961	58	6.5	4.9		2017	I			23			点検	塗替え	(Rc-Ⅲ系)	・部分取替え他				点検			
00022-00	江川内橋	町	千綿中央線(3)	鋼	1975	44	24.0	5.3	○	2017	III	3549	613	129			点検設計	修繕					点検				
00023-00	才貴田橋	町	才貴田一ツ石線	PC	1988	31	52.6	5.0	○	2019	II			138							点検					点検	
00024-00	平似田橋	町	平似田旧道線	PC	1988	31	62.7	6.8	○	2019	II			139								点検				ひびわれ注入他	点検
00025-00	鍛冶屋坂橋	町	その他町道野中線(2)	RC	1974	45	7.9	3.6		2016	II	250	431	23		点検						点検	設計	修繕			
00026-00	小峰橋	町	野中線(2)	RC	1965	54	7.9	3.6		2015	I			23		点検						点検		ひびわれ注入 ・断面修復他			
00027-00	昭和橋	町	2級町道八反田瀬戸線	PC・RC	1964	55	26.3	5.8	○	2016	II	3423	987	129		点検							点検	設計	修繕		
000272-00	江頭橋(3)	町	宿7号	RC	不明	—	5.2	8.3		2017	I			26										点検			
00028-00	28-1号橋	町	2級町道八反田瀬戸線	RC	不明	—	6.5	7.2		2016	II			26		点検							点検				
00029-00	清心橋	町	その他町道宮田線	RC	1964	55	24.4	5.3	○	2016	III	2185	556	129			点検設計	修繕					点検				
00031-00	水神橋	町	水神線	鋼	1966	53	45.2	3.1	○	2017	I			131			点検					点検					
00033-00	後川内橋	町	その他町道後川内線	RC	1963	56	23.0	3.6	○	2016	III	1366		129			点検	修繕					点検				
00034-00	串ノ浦橋	町	その他町道平似田旧道線	RC	1913	106	4.6	4.5		2016	III	153	403	22			点検設計	修繕					点検				
00036-00	這坂橋	町	その他町道野添金石原線	RC	1964	55	8.0	2.8		2016	II			23		点検						点検					
00037-00	棚似田橋	町	その他町道棚似田線	RC	不明	—	6.8	4.2		2016	II			23			点検						点検				
00038-00	葉山橋	町	その他町道塩鶴線	RC	1959	60	3.8	4.0		2016	I			22			点検						点検				
00039-00	石坂橋	町	その他町道塩鶴線	RC	1964	55	13.0	5.1		2016	III	1154	541	24			点検設計	修繕					点検				
00040-00	太ノ浦橋	町	その他町道塩鶴線	PC	不明	—	11.8	6.2		2016	II			27		点検							点検				
00041-00	田端橋	町	その他町道旧砲車道線	RC	1937	82	6.0	4.0		2016	II			23			点検						点検				
00042-00	八反田橋	町	その他町道旧砲車道線	RC	1941	78	3.8	3.3		2016	II	326	528	22			点検						設計	修繕	ひびわれ注入 ・断面修復他		
00043-00	平橋	町	その他町道旧砲車道線	RC	不明	—	7.1	4.8		2016	II			23			点検						点検				
00044-00	串島跨線橋	町	その他町道串島線	PC	1990	29	21.0	6.2	○	2016	II			134			点検						点検				
00045-00	鵜渡橋	町	大樽線	PC	1994	25	40.0	6.2	○	2017	I			134			点検						点検				
00046-00	53-1号橋	町	その他町道志賀江線	RC	不明	—	2.7	3.3		2016	III	61	403	22				設計	修繕					点検			
00049-00	本遠目橋(2)	町	その他町道遠目里道線	RC	不明	—	7.4	2.2		2016	II	125	431	23		点検							設計	修繕	ひびわれ注入 ・断面修復他		
00050-00	高峰橋	町	その他町道高峰支線	RC	1976	43	5.9	3.6		2016	II	144	403	23			点検						設計	修繕	ひびわれ注入		
00051-00	橋ノ浦橋	町	駄地旧線	RC	1932	87	4.3	5.9		2017	III	525	556	22			点検設計	修繕				ひびわれ注入 ・断面修復他	点検				
00052-00	金吾座橋	町	金吾座線	PC	不明	—	7.5	6.2		2017	I			26			点検						点検				
00053-00	深入谷橋	町	農学園線	RC	1965	54	6.5	3.9		2017	II	223	431	23				点検					設計	修繕	点検		
00054-00	石場第1橋	町	石場線	RC	不明	—	3.4	6.5		2017	I			25			点検						点検			ひびわれ注入他	
00055-00	石場第2橋	町	石場線	RC	不明	—	4.1	7.1		2017	I			25			点検						点検				
00056-00	石場第3橋	町	石場線	RC	2010	9	2.6	5.9		2017	I			22			点検						点検				
00057-00	平橋第1橋	町	石場線	RC	不明	—	3.2	3.6		2017	I			22			点検						点検				
00059-00	谷川橋	町	名切線	RC	1960	59	5.8	7.5		2017	I			26			点検						点検				
00070-00	塩屋橋	町	その他町道塩屋線	その他	1937	82	2.4	2.5		2017	I			22			点検						点検				
00103-00	遠目陰平橋	町	遠目中央線	PC	1971	48	8.3	5.2		2017	I			23			点検						点検				
00104-00	104-1号橋	町	太ノ浦旧道線	PC	不明	—	8.7	3.8		2017	I			23			点検						点検				
00105-00	104-2号橋	町	太ノ浦旧線	RC	不明	—	5.9	1.8		2018	II			23				点検						点検			
00106-00	才貴田跨線橋	町	その他町道才貴田旧道線	RC	1928	91	20.8	5.8	○	2016	I			129			点検						点検				
00107-00	一本松跨線橋	町	その他町道一本松旧道線	RC	1939	80	20.8	6.6	○	2016	II			134			点検						点検				
00108-00	東野中第1橋	町	東野中線	RC	不明	—	3.9	4.4		2017	I			22			点検						点検				
00109-00	東野中第2橋	町	東野中線	RC	不明	—	3.7	4.3		2017	I			22			点検						点検				
00110-00	金石原線橋	町	金石原線	RC	不明	—	4.7	5.7		2017	I			22			点検						点検				
00112-00	嬉川内橋	町	嬉川内線	鋼	1989	30	11.9	4.1		2017	II	513	488	24				点検					設計	修繕	点検		
00113-00	綿打橋	町	一ツ石線	RC	1964	55	6.8	4.8		2017	I			23			点検						点検				
00114-00	串川橋	町	平原線	PC	不明	—	14.6	5.0		2017	I			24			点検						点検				
00201-00	浦田橋	町	西部線(1)	PC	不明	—	8.3	6.2		2017	I			26			点検						点検				
00202-00	牟田橋(2)	町	西部線(2)	RC	1965	54	5.0	48.0		2017	I			32			点検						点検				

東彼杵町橋梁個別施設計画対象橋梁一覧表（令和2年3月更新）

橋梁コード	橋梁名	道路種別	路線名	橋種	架設年次	供用年数	橋長(m)	幅員(m)	橋長15m以上	最新点検年次	判定区分	対策費用(万円)			対策の内容・時期											
												修繕費	設計費	点検費(回)	2020	2021	2022	2023	2024	2025	2026	2027	2028	2029		
															R2	R3	R4	R5	R6	R7	R8	R9	R10	R11		
00203-00	牟田橋(1)	町	西部線(2)	RC	1965	54	2.5	4.6		2017	Ⅱ	122	528	22			点検					設計	修繕	点検		
00204-00	川尻橋	町	西部線(2)	RC	1965	54	6.2	4.7		2017	Ⅰ			23		点検		ひびわれ注入・断面修復他		点検						
00205-00	大門橋	町	西部線(3)	PC	1960	59	6.5	5.9		2017	Ⅰ			23		点検		ひびわれ注入・断面修復他		点検						
00206-00	島田橋	町	西部線(3)	RC	1960	59	3.6	5.8		2017	Ⅱ	391	528	22	点検					点検		設計	修繕			
00207-00	妙見橋	町	西部線(3)	RC	1960	59	3.6	5.2		2017	Ⅱ	199	528	22			点検					設計	修繕	点検		
00208-00	一ノ瀬橋	町	大野原高原線	PC	1978	41	29.2	6.0	○	2017	Ⅰ			129		点検		ひびわれ注入・断面修復他		点検						
00209-00	立馬場橋	町	大野原高原線	RC	1963	56	3.6	4.1		2017	Ⅰ			22			点検							点検		
00210-00	谷口橋	町	1級町道大野原高原線	RC	不明		4.1	12.1		2015	Ⅰ			25	点検								点検			
00211-00	二ノ瀬橋	町	大野原高原線	RC	不明		26.9	4.9	○	2017	Ⅱ	2593	556	129			点検					設計	修繕	点検		
00212-00	204-1号橋	町	1級町道大野原高原線	RC	不明		2.2	16.4		2019	Ⅱ			25					点検	ひびわれ注入・断面修復他					点検	
00213-00	卸地橋	町	1級町道大野原高原線	RC	1964	55	5.6	5.4		2019	Ⅰ			23					点検						ひびわれ注入他	点検
00214-00	三ノ瀬橋	町	1級町道大野原高原線	PC	1994	25	20.3	8.9	○	2017	Ⅱ	798	431	134				点検						点検	設計	修繕
00215-00	かさ子橋	町	大野原高原線	PC	1993	26	18.5	8.1	○	2017	Ⅱ			132		点検								点検		
00216-00	太ノ原橋	町	1級町道大野原高原線	RC	不明		6.7	7.0		2015	Ⅰ			26	点検								点検			
00217-00	野添橋	町	小音琴2号線	PC	不明		13.9	4.7		2015	Ⅰ			24	点検								点検			
00218-00	小音琴橋	町	小音琴3号線	PC	不明		12.7	5.2		2015	Ⅰ			24	点検								点検			
00220-00	永田平橋	町	大音琴2号線	RC	1962	57	5.8	3.6		2015	Ⅰ			23	点検							点検		ひびわれ注入・断面修復他		
00221-00	口木田橋	町	口木田1号線	RC	不明		5.9	5.4		2015	Ⅱ	296	403	23	点検							点検	設計	修繕		
00222-00	崩岩橋	町	口木田2号線	RC	1962	57	3.3	3.7		2019	Ⅰ			22					点検							点検
00223-00	滝川内橋	町	蔵本2号線	RC	不明		4.9	6.0		2015	Ⅰ			22	点検								点検			
00225-00	島田橋	町	蔵本4号線	RC	1973	46	3.0	5.2		2015	Ⅰ			22	点検								点検			
00226-00	216-1号橋	町	蔵本5号線	RC	不明		4.2	3.5		2015	Ⅰ			22	点検								点検			
00228-00	滝川内(イ)橋	町	蔵本7号線	RC	不明		2.3	7.2		2015	Ⅰ			25	点検								点検		ひびわれ注入・断面修復他	
00229-00	229-1号橋	町	山田線	RC	不明		3.0	5.7		2015	Ⅱ	178	403	22	点検	ひびわれ注入・断面修復他						点検	設計	修繕		
00230-00	山田橋(2)	町	上三根線	RC	1976	43	6.3	6.0		2017	Ⅲ	1221	556	23			点検	設計					点検			
00231-00	勝野橋	町	矢川内線	RC	不明		6.6	3.4		2017	Ⅱ	254	431	23			点検						設計	修繕	点検	
00232-00	赤木橋	町	赤木線	PC	1989	30	55.8	6.0	○	2019	Ⅱ			138					点検				ひびわれ注入他			点検
00233-00	流合橋	町	木戸蔵線	PC	1992	27	17.8	5.2	○	2019	Ⅱ			128						点検					点検	
00234-00	木戸蔵橋	町	木戸蔵線	RC	1964	55	32.1	4.7	○	2017	Ⅲ	6538	556	131			点検	設計	修繕							点検
00235-00	236-1号橋	町	赤木一周線(2)	RC	不明		4.5	4.1		2015	Ⅰ			22	点検			ひびわれ注入他					点検			
00236-00	通山第二橋	町	川内線	PC	1986	33	10.7	6.2		2015	Ⅰ			27	点検								点検			
00239-00	イデンコ橋	町	川内本線(1)	PC	1992	27	19.8	5.3	○	2017	Ⅰ			128						点検					点検	
00240-00	大平橋	町	大平線	RC	1965	54	7.6	4.2		2015	Ⅰ			23	点検								点検			
00241-00	中川内橋	町	中川内線	鋼	1992	27	13.7	5.2		2017	Ⅰ			24											点検	
00242-00	中川内橋(2)	町	中川内線	RC	1942	77	5.1	4.6		2015	Ⅱ			23	点検								点検			
00243-00	中川内橋(3)	町	中川内線	鋼	1971	48	6.7	4.3		2015	Ⅱ	720		23	修繕	点検							点検			
00244-00	243-1号橋	町	丹生川内線	RC	不明		3.0	3.1		2015	Ⅰ			22	点検								点検			
00245-00	朽原橋	町	朽原線	PC	1992	27	14.5	5.2		2015	Ⅰ			24	点検								点検			
00246-00	西の谷橋	町	朽原線	RC	1965	54	2.0	9.3		2015	Ⅰ			25	点検								点検		ひびわれ注入・断面修復他	
00247-00	上木場橋	町	木場線	RC	1963	56	10.5	3.0		2017	Ⅱ	356	431	24						点検			設計	修繕	点検	
00248-00	ぐみの木原橋	町	木場線	PC	1977	42	9.5	2.8		2015	Ⅰ			23	点検								点検		ひびわれ注入・断面修復他	
00249-00	ぐみの木原2号橋	町	木場線	RC	不明		4.7	4.0		2015	Ⅱ	175	403	22	点検								設計	修繕		
00250-00	平山橋	町	平山線	RC	1964	55	19.4	4.6	○	2017	Ⅱ	821	556	128			点検						設計	修繕	点検	
00251-00	川原橋	町	平山線	RC	1965	54	30.4	3.6	○	2017	Ⅰ			131						点検	ひびわれ注入・断面修復他			点検		
00252-00	陸平橋	町	陸平線	PC-RC	1964	55	21.0	4.8	○	2017	Ⅱ	561	431	129						点検				点検	設計	修繕
00253-00	南平橋	町	陸平線	RC	1964	55	6.5	3.3		2015	Ⅰ			23	点検										ひびわれ注入他	
00254-00	253-1号橋	町	宇都線	RC	不明		2.5	4.9		2015	Ⅱ	114	403	22	点検								点検	設計	修繕	
00255-00	三ノ瀬橋(1)	町	坂本2号	RC	1965	54	3.6	3.9		2015	Ⅰ			22	点検								点検		ひびわれ注入・断面修復他	
00256-00	三ノ瀬橋(2)	町	坂本2号	RC	1965	54	3.5	4.7		2015	Ⅰ			22	点検								点検			
00257-00	三ノ瀬橋(3)	町	坂本2号	RC	1965	54	3.2	4.0		2015	Ⅰ			22	点検								点検			
00258-00	三ノ瀬橋(4)	町	坂本2号	RC	不明		3.1	4.3		2015	Ⅰ			22	点検								点検		ひびわれ注入他	
00259-00	赤坊橋(1)	町	その他町道中尾1号	RC	1959	60	6.5	4.0		2016	Ⅱ	200	431	23	点検								点検	設計	修繕	
00260-00	赤坊橋(2)	町	中尾1号	RC	1962	57	6.5	3.8		2017	Ⅱ		431	23							点検				点検	
00261-00	赤坊橋(3)	町	その他町道中尾1号	RC	1962	57	3.0	4.0		2016	Ⅱ			22	点検								点検			設計
00262-00	釜の内橋	町	その他町道釜の内線	RC	1964	55	8.5	3.4		2016	Ⅱ			23			点検			ひびわれ注入・断面修復他				点検		
00263-00	白丸橋	町	白丸線	PC-RC	1963	56	25.3	4.7	○	2017	Ⅲ	1552	987	129			点検	設計						修繕	点検	
00264-00	郷ノ内橋(1)	町	郷の内線	PC	1949	70	8.5	3.3		2017	Ⅰ			23						点検					点検	
00265-00	中山橋	町	坂本中尾線	RC	1995	24	6.8	9.3		2017	Ⅰ			26										点検		
00266-00	263-1号橋	町	坂本中尾線	RC	不明		2.0	7.2		2017	Ⅰ			25						点検					点検	
00267-00	267-1号橋	町	宇都弘線	RC	不明		2.3	6.9		2017	Ⅰ			25						点検					点検	
00268-00	谷川橋	町	総合グラウンド線	RC	不明		3.0	6.5		2017	Ⅰ			25									点検			点検

東彼杵町橋梁個別施設計画対象橋梁一覧表（令和2年3月更新）

橋梁コード	橋梁名	道路種別	路線名	橋種	架設年次	供用年数	橋長(m)	幅員(m)	橋長15m以上	最新点検年次	判定区分	対策費用(万円)			対策の内容・時期										
												修繕費	設計費	点検費(回)	2020	2021	2022	2023	2024	2025	2026	2027	2028	2029	
															R2	R3	R4	R5	R6	R7	R8	R9	R10	R11	
00269-00	小音琴橋(3)	町	小音琴4号	PC	不明	—	9.7	5.2		2017	I			23			点検						点検		
00270-00	小音琴橋(2)	町	小音琴4号	PC	不明	—	11.8	4.2		2017	I			24			点検						点検		
00271-00	下川橋	町	宿7号	PC	1959	60	42.0	4.3	○	2015	I			131	点検				点検				点検		
00273-00	江頭橋(2)	町	宿7号	RC	1965	54	6.0	4.5		2017	I			23			点検						点検		
00275-00	丹生川内橋	町	泓線	PC	1993	26	16.3	6.2	○	2017	I			132		点検				点検					
00276-00	泓橋	町	泓線	鋼	不明	—	9.0	4.8		2015	I			23	点検				点検						
00277-00	下立石橋	町	下立石橋線	RC	不明	—	2.8	3.0		2017	I			22			点検						点検		
00278-00	飯盛橋	町	飯盛中央線	PC	不明	—	6.4	4.6		2017	I			23			点検			ひびわれ注入他			点検		
00279-00	荒平橋	町	一ノ間線	PC	1988	31	42.6	6.5	○	2019	II	1367	403	134			点検		設計	修繕			点検		
00280-00	(橋梁名なし)	町	流川線	RC	不明	—	6.2	5.3		2017	I			23			点検						点検		
00286-00	勝野橋	町	勝野線	PC	1984	35	37.6	6.2	○	2017	I			134			点検						点検		
00287-00	新三ノ瀬橋	町	大野原高原線	PC	2007	12	20.4	8.8	○	2017	I			134			点検						点検		
00288-00	新卸地橋	町	大野原高原線	PC	2009	10	25.3	8.9	○	2017	I			134			点検						点検		
00289-00	龍頭泉橋	町	平似田太ノ浦線	鋼	2012	7	77.0	9.7	○	2017	I			142			点検						点検		
00301-00	209-1号橋	町	大音琴1号	その他	不明	—	9.9	3.5		2017	I			23			点検			ひびわれ注入他			点検		
00302-00	明時橋	町	蔵本5号	RC	不明	—	6.7	2.7		2017	II	333	528	23			点検			設計	修繕		点検		
00303-00	江頭橋	町	宿7号	その他	不明	—	2.6	4.1		2017	I			22			点検						点検		
00304-00	通山橋	町	川内線	その他	不明	—	6.6	5.0		2017	II			23			点検						点検		
00305-00	釜淵橋	町	水上線	その他	不明	—	2.4	3.9		2017	I			22			点検						点検		
00306-00	平橋第2橋	町	石場線	RC	不明	—	3.0	3.3		2017	I			22			点検						点検		
00308-00	30_1号橋	町	浜平線	RC	不明	—	2.0	2.8		2017	I			22			点検						点検		
00309-00	花房橋	町	中岳幹線	その他	不明	—	9.6	5.0		2017	I			23			点検						点検		
00312-00	2_2号橋	町	里一ツ石線	その他	不明	—	2.3	4.8		2017	I			22			点検						点検		
00313-00	松の塔橋	町	木場本線	RC	不明	—	5.1	4.0		2017	I			23			点検						点検		
00314-00	遠の久保橋	町	遠目中央線	PC	2014	5	11.8	7.7		2019	I			27			点検						点検		
00315-00	中央橋	町	遠目中央線	PC	2016	3	13.5	8.0		2019	I			27			点検						点検		
00316-00	綿打橋(2)	町	一ツ石線	PC	2016	3	7.2	7.7		2019	I			26			点検						点検		
00317-00	4-2号橋	町	平似田太ノ浦	その他	2017	2	2.3	17.6		2019	I			25			点検						点検		
00318-00	4-3号橋	町	平似田太ノ浦	その他	2017	2	7.3	9.0		2019	I			26			点検						点検		
321-00005-00	里第一橋	町	里一ツ石線	PC	1989	30	66.3	6.0	○	2019	II			138			点検						点検		
修繕橋梁数												37	—	—	1	1	6	4	1	3	7	12	1	1	
修繕費(万円)												37435	—	—	720	3365	6604	6271	6538	3539	2028	7011	798	561	
設計橋梁数												—	36	—	0	6	2	2	2	8	12	1	1	2	
設計費(万円)												—	17989	—	0	3599	1169	959	987	4087	5560	431	431	766	
点検橋梁数												—	—	304	43	47	47	0	15	43	47	47	0	15	
点検費(万円)												—	—	14784	1325	2498	2400	0	1169	1325	2498	2400	0	1169	