

# 東彼杵町地域防災計画書

(資料編)

令和 7 年 6 月修正

東彼杵町防災会議

## 【資料編】 目次

1. 土砂災害危険箇所とは	1
2. 重要水防区域一覧表	2
3. 土石流危険溪流（Ⅰ・Ⅱ・Ⅲ）	5
4. 急傾斜地崩壊危険箇所（Ⅰ・Ⅱ・Ⅲ）	7
5. 地すべり危険箇所（A・B・C）	10
6. 土砂災害警戒区域指定箇所一覧表	11
7. 山地災害危険地区（山腹崩壊、地すべり、崩壊土砂流出）	22
8. 彼杵川浸水想定区域図	24
9. 浸水想定区域内における要配慮者利用施設一覧	25
10. 土砂災害警戒区域内における要配慮者利用施設一覧	25
11. 各種協定・覚書	26
12. 東彼杵町防災会議条例	30
13. 東彼杵町災害対策本部条例	31

## 1. 土砂災害危険箇所とは

### 【危険箇所について】

土砂災害は「土石流」、「地すべり」、「山崩れ」の3種類があり、その被害となり得る箇所を土砂災害危険箇所といいます。土砂災害危険箇所には「急傾斜地崩壊危険箇所」、「土石流危険渓流」、「地すべり危険箇所」の3つがあります。

#### ○急傾斜地崩壊危険箇所

傾斜度30度以上、高さ5メートル以上の急傾斜地で人家や公共施設に被害を及ぼすおそれのある急傾斜地及び近隣地を急傾斜地崩壊危険箇所といいます。

#### ○土石流危険渓流

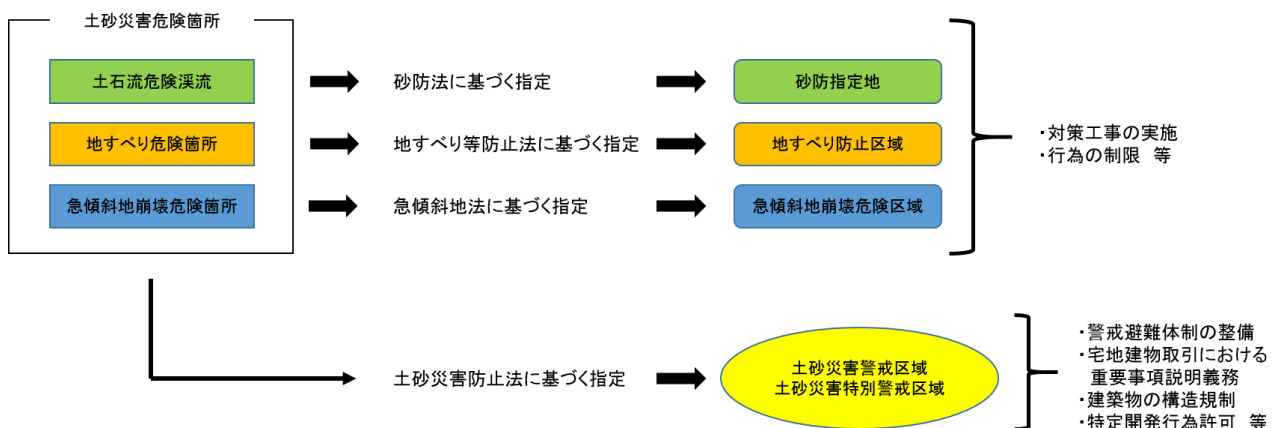
渓流の勾配が3度以上あり、土石流が発生した場合に被害が予想される危険区域に、人家や公共施設がある渓流を土石流危険渓流といいます。

#### ○地すべり危険箇所

空中写真の判読や災害記録の調査、現地調査によって、地すべりの発生するおそれがあると判断された区域のうち、河川・道路・公共施設・人家等に被害を与えるおそれのある範囲を地すべり危険箇所といいます。

### 【法律に基づく区域指定について】

土砂災害危険箇所を対象にして法律で指定する区域には、主にハード対策（対策工事等）を目的とした区域とソフト対策（警戒避難等）を目的とした区域があります。指定の進捗状況によって、両方の区域が指定されている場合とどちらか片方の区域が指定されている場合があります。



## 2. 重要水防区域一覧表（河川）

河川 または 海岸名	重要水防区域		予想される事 態	対策水防 工 法	予想される 被害状況 A家屋(戸) B耕地(ha) C道路(m) D鉄道(m)	
	区 域	延長				
川内川	右	川内郷字木場前から彼杵 川合流点	3,300	溢水	積み土のう工	A 3
	左	川内郷字グミノ木原から 彼杵川合流点	3,300			B 13 C 180
千綿川	右	八反田郷字下川内から海	2,200	溢水	積み土のう工	A 250
	左	中岳郷字山頭から海	2,200			C 150
江の串川	右	木場郷字上永田から海	2,900	溢水	積み土のう工	A 183
	左	一ツ石郷字上江川内から 海	2,900			B 27 C 300 D 200
串川	右	平似田郷字平原から海	600	決壊	積み土のう工	A 30
	左	里郷字上串川内から海	600			B 0.1 C 50 D 30
瀬滝川	右	里郷字小博 2445-3 から江 の串川合流点	200	決壊	積み土のう工	A 1
	左	里郷字小博 1745-2 から江 の串川合流点	200			B 1
小音琴川	右	小音琴郷伊良原から海	2,001	溢水	積み土のう工	A 30
	左	小音琴郷伊良原から海	2,001			B 14 C 2,500 D 300
川内川	右	川内郷字セリノ本から川 内郷字大木場	592	溢水	積み土のう工	A 1
	左	川内郷字山口から川内郷 字大木場	592			B 2 C 1,000

重要水防区域（海岸）

沿岸名	海岸名	区域	延長 (m)	予想される事 態	対策水防工法	予想される 被害状況 A 家屋(戸) B 耕地(ha) C 道路(m) D 鉄道(m)
大村湾沿岸	口木田	蔵本郷、口木田郷	1,377	決壊 浸水	積み土のう工	A 8 B 1.6
大村湾沿岸	小音琴	大音琴郷	210	溢水	積み土のう工	A 12 B 3 C 250
大村湾沿岸	千綿	千綿宿郷	323	決壊 浸水	積み土のう工	A 300 C 200
大村湾沿岸	小迫	彼杵宿郷	682	越波	積み土のう工	A 5 B 3
大村湾沿岸	竹ノ下	瀬戸郷	743	決壊	積み土のう工	B 1.6

重要水防箇所（溜池）

名 称	かんがい面積 (ha)	溜池規模			築堤後の概略 経過年数
		堤高m	堤長m	貯水量m <sup>3</sup>	
赤木池	7.5	12.8	77.0	104,000	不 明
袖山池	3.2	7.4	78.0	35,000	不 明
新池	2.9	9.6	70.0	35,000	不 明
中池	11.9	8.8	177.0	166,000	不 明
蕪池	24.3	12.9	134.0	397,000	不 明
三井木場池	98.1	10.0	235.0	248,000	不 明
足形池	14.9	8.5	101.0	89,000	不 明
山頭池	16.2	14.7	95.0	30,000	不 明
中山溜池	4.6	25.7	92.0	45,000	36
綿打溜池	19.3	14.3	109.0	150,000	不 明
鹿ノ丸溜池	30.7	10.4	119.0	175,000	不 明
平山溜池	53.1	13.3	117.0	177,000	不 明
大田代溜池	18.5	11.5	112.0	77,000	328
木場(永田)溜池	6.2	9.1	89.0	5,000	不 明
飯盛溜池	3.6	7.7	64.0	40,000	87
毛首溜池	0.6	7.3	40.0	2,000	不 明

(参 考)

水位観測所（テレメーター）一覧表

河川名	観測所名	水位			量水標管理者
		第一基準	第二基準	第三基準	
彼杵川	彼杵大橋	2.22	2.31	2.65	県北振興局長

危機管理型水位計一覧表

河川名	水位計名	所在地	観測開始 水位	危険水位	氾濫水位	管理者
江の串川	0/730 左岸危機管理型	木場郷	- 1.76	- 0.71	±0.00	県北振興局
串川	0/330 左岸危機管理型	平似田郷	- 1.56	- 0.63	±0.00	県北振興局
千綿川	0/680 右岸危機管理型	千綿宿郷	- 2.59	- 1.04	±0.00	県北振興局

### 3. 土石流危険溪流（危険溪流Ⅰ）

溪流番号	水系名	溪流名	所在地	備考
321-I-001	彼杵川	日向平	小音琴郷	
321-I-002	彼杵川	大久保平	大音琴郷	
321-I-003	彼杵川	堂ノ本	口木田郷	
321-I-004	彼杵川	妙見	蔵本郷	
321-I-005	彼杵川	迫	蔵本郷	
321-I-006	彼杵川	北滝川内	蔵本郷	
321-I-007	彼杵川	構平	蔵本郷	
321-I-008	彼杵川	千寿寺	蔵本郷	
321-I-009	彼杵川	松岳	三根郷	
321-I-010	彼杵川	松岳	三根郷	
321-I-011	彼杵川	山田平	三根郷	
321-I-012	彼杵川	三根	三根郷	
321-I-013	彼杵川	流合	三根郷	
321-I-014	彼杵川	口木原	川内郷	
321-I-015	彼杵川	泓(1)	川内郷	
321-I-016	彼杵川	中川内	川内郷	
321-I-017	彼杵川	木場	川内郷	
321-I-018	彼杵川	長迫	川内郷	
321-I-019	彼杵川	四郎丸前	川内郷	
321-I-020	彼杵川	四郎丸前	法音寺郷	
321-I-021	彼杵川	鳥越	菅無田郷	
321-I-022	彼杵川	菅無田	坂本郷	
321-I-023	彼杵川	中尾	中尾郷	
321-I-024	彼杵川	東谷口	法音寺郷	
321-I-025	彼杵川	東谷口	法音寺郷	
321-I-026	彼杵川	堂坂	彼杵宿郷	
321-I-027	彼杵川	名切	彼杵宿郷	
321-I-028	千綿川	八反田	八反田郷	
321-I-029	彼杵川	遠目	遠目郷	

### 土石流危険溪流（危険溪流Ⅱ）

溪流番号	水系名	溪流名	所在地	備考
321-II-001	小音琴川	長下	小音琴郷	
321-II-002	小音琴川	長下	小音琴郷	
321-II-003	彼杵川	野添	小音琴郷	

321-II-004	彼杵川	北ノ迫	小音琴郷	
321-II-005	彼杵川	長下	小音琴郷	
321-II-006	彼杵川	長下	小音琴郷	
321-II-007	彼杵川	浜田	小音琴郷	
321-II-008	彼杵川	大久保平	小音琴郷	
321-II-009	彼杵川	西平	大音琴郷	
321-II-010	彼杵川	へギノ平	大音琴郷	
321-II-011	彼杵川	川内	川内郷	
321-II-012	彼杵川	中川内	川内郷	
321-II-013	彼杵川	ぐみの木原	川内郷	
321-II-014	彼杵川	木場前	川内郷	
321-II-015	彼杵川	木場前	川内郷	
321-II-016	彼杵川	丸尾	川内郷	
321-II-017	彼杵川	六杖	川内郷	
321-II-018	彼杵川	川内	川内郷	
321-II-019	彼杵川	松葉	川内郷	
321-II-020	彼杵川	八反田	八反田郷	
321-II-021	彼杵川	恵美寿丸	菅無田郷	
321-II-022	彼杵川	二ノ瀬	三根郷	
321-II-023	千綿川	深入谷	千綿宿郷	
321-II-024	彼杵川	八反田	八反田郷	
321-II-025	千綿川	石坂	八反田郷	
321-II-026	千綿川	太ノ浦	中岳郷	
321-II-027	彼杵川	中岳	中岳郷	

土石流危険溪流（危険溪流Ⅲ）

溪流番号	水系名	溪流名	所在地	備考
321-Ⅲ-001A	彼杵川		川内郷	
321-Ⅲ-002A	彼杵川		川内郷	
321-Ⅲ-003A	彼杵川		坂本郷	
321-Ⅲ-004A	彼杵川		坂本郷	
321-Ⅲ-005A	彼杵川		坂本郷	
321-Ⅲ-006A	千綿川		八反田郷	
321-Ⅲ-007A	千綿川		中岳郷	
321-Ⅲ-008A	千綿川		蕪郷	



#### 4. 急傾斜地崩壊危険箇所（危険箇所Ⅰ）

箇所番号	箇所	所在地	備考
3313	大音琴(1)	大音琴郷	自然
3314	大音琴(2)	大音琴郷	自然
3316	西平	口木田郷西平	自然
3317	堂婆	口木田郷堂婆	自然
3318	大安	蔵本郷大安	自然
3322	下三根(2)	三根郷下三根	自然
3324	勝野平	三根郷勝野平	自然
3325	飯盛	川内郷	自然
3326	菅無田(1)	菅無田郷	自然
3327	菅無田(2)	菅無田郷	自然
3330	東坂本	坂本郷東坂本	自然
3331	俵坂	坂本郷俵坂	自然
3333	三根(1)	三根郷	自然
3334	三根(2)	三根郷	自然
3337	八反田(1)	八反田郷	自然
3338	八反田(2)	八反田郷	自然
3339	瀬戸	瀬戸郷	自然
3340	丸山	平似田郷丸山	自然
3342	里(1)	里郷	自然
3344	里(3)	里郷	自然
4960	瀬戸(2)	瀬戸郷	自然
5510	里	里郷	自然
5511	水地	太ノ浦郷水地	自然
5512	彼杵宿	彼杵宿郷	自然
5513	柚木	三根郷柚木	自然
5517	樋口	三根郷樋口	自然
5519	妙見	蔵本郷妙見	自然
5520	島田	蔵本郷島田	自然
3348	駄地(3)	駄地郷	人口
3349	平似田(3)	平似田郷	人口
3350	里(4)	里郷	人口
5515	谷口	法音寺郷谷口	人口
5516	四郎丸	法音寺郷四郎丸	人口
5518	中野平	小音琴郷中野平	人口
3323	下三根(3)	三根郷下三根	人口

急傾斜地崩壊危険箇所（危険箇所Ⅱ）

箇所番号	箇所	所在地	備考
8275	小音琴(1)	小音琴郷	自然
8276	小音琴(2)	小音琴郷	自然
8277	大平(1)	川内郷大平	自然
8278	大平(2)	川内郷大平	自然
8279	木場(3)	川内郷木場	自然
8280	木場(4)	川内郷木場	自然
8281	木場(5)	川内郷木場	自然
8282	川内(3)	川内郷	自然
8283	西平(1)	口木田郷	自然
8284	西平(2)	口木田郷	自然
8285	大音琴	大音琴郷	自然
8286	小音琴(3)	小音琴郷	自然
8287	中川内	川内郷	自然
8288	前平	川内郷前平	自然
8289	飯盛	川内郷	自然
8290	川内(1)	川内郷	自然
8291	川内(2)	川内郷	自然
8292	俵坂	坂本郷俵坂	自然
8293	和田平	口木田郷和田平	自然
8294	滝川内	蔵本郷滝川内	自然
8295	谷口	法音寺郷谷口	自然
8296	鞆ノ原	法音寺郷鞆ノ原	自然
8297	三ノ瀬(1)	坂本郷三ノ瀬	自然
8298	三ノ瀬(2)	坂本郷三ノ瀬	自然
8299	樋口	三根郷	自然
8300	中尾(1)	中尾郷	自然
8301	嬉川内	八反田郷	自然
8302	太ノ浦	太ノ浦郷	自然
8303	塩鶴坂(1)	八反田郷塩鶴坂	自然
8304	塩鶴坂(2)	八反田郷塩鶴坂	自然
8305	瀬戸	瀬戸郷	自然
8306	嬉里	八反田郷	自然
8307	一ツ石	一ツ石郷	自然
8308	中岳	中岳郷	自然
8309	鹿ノ丸	木場郷鹿ノ丸	自然

8310	平似田(1)	平似田郷	自然
8311	平似田(2)	平似田郷	自然
8312	里(1)	里郷	自然
8313	里(2)	里郷	自然
8314	丸尾	平似田郷丸尾	自然
8315	遠ノ久保	遠目郷	自然
8316	木場(6)	木場郷	自然
8317	中尾(2)	中尾郷	自然
8318	中山	太ノ浦郷	自然

急傾斜地崩壊危険箇所（危険箇所Ⅲ）

箇所番号	箇所	所在地	備考
9807	飯盛	法音寺郷飯盛	自然
9808	坂本(1)	坂本郷	自然
9809	坂本(2)	坂本郷	自然
9810	和田平	蔵本郷和田平	自然
9811	赤木	三根郷赤木	自然
9812	谷口	三根郷谷口	自然
9813	瀬	菅無田郷瀬	自然
9814	妙見	蔵本郷妙見	自然
9815	柚木	三根郷柚木	自然
9816	千綿宿	千綿宿郷	自然
9817	館山(1)	瀬戸郷	自然
9818	館山(2)	瀬戸郷	自然
9819	鶴坂	八反田郷鶴坂	自然
9820	丸尾	平似田郷丸尾	自然
9821	平	里郷平	自然
9822	一ツ石	一ツ石郷	自然

## 5. 地すべり危険箇所（危険箇所A）

箇所番号	箇所	所在地	備考
48-5	中尾	坂本郷・中尾郷	

## 地すべり危険箇所（危険箇所B）

箇所番号	箇所	所在地	備考
48-1	松山	三根郷	
48-2	柚木	三根郷	
48-3	後城南平	菅無田郷	
48-4	中尾山	中尾郷	
48-8	原田	川内郷	

## 地すべり危険箇所（危険箇所C）

箇所番号	箇所	所在地	備考
48-6	二瀬前	菅無田郷	
48-7	四郎丸	法音寺郷・菅無田郷	
48-9	山田	三根郷	

## 6. 土砂災害警戒区域等指定箇所一覧表

箇所番号	所在地	自然現象の種類	土砂災害警戒区域等		告示番号	告示年月日
			警戒	特別警戒		
東彼杵 0001	小音琴郷	急傾斜地の崩壊	○	○	長崎県告示第 225 号	平成 29 年 3 月 17 日
東彼杵 0003	小音琴郷	急傾斜地の崩壊	○	○	長崎県告示第 225 号	平成 29 年 3 月 17 日
東彼杵 0005	小音琴郷	急傾斜地の崩壊	○	○	長崎県告示第 225 号	平成 29 年 3 月 17 日
東彼杵 0018	小音琴郷	急傾斜地の崩壊	○	○	長崎県告示第 225 号	平成 29 年 3 月 17 日
東彼杵 0021	小音琴郷	急傾斜地の崩壊	○	○	長崎県告示第 225 号	平成 29 年 3 月 17 日
東彼杵 0022	小音琴郷	急傾斜地の崩壊	○	○	長崎県告示第 225 号	平成 29 年 3 月 17 日
東彼杵 0022-2	小音琴郷	急傾斜地の崩壊	○	○	長崎県告示第 225 号	平成 29 年 3 月 17 日
東彼杵 0023	小音琴郷	急傾斜地の崩壊	○	○	長崎県告示第 225 号	平成 29 年 3 月 17 日
東彼杵 0026	口木田郷	急傾斜地の崩壊	○	○	長崎県告示第 225 号	平成 29 年 3 月 17 日
東彼杵 0027	口木田郷	急傾斜地の崩壊	○	○	長崎県告示第 225 号	平成 29 年 3 月 17 日
東彼杵 0103	大音琴郷	急傾斜地の崩壊	○	○	長崎県告示第 225 号	平成 29 年 3 月 17 日
東彼杵 0106	大音琴郷	急傾斜地の崩壊	○	○	長崎県告示第 225 号	平成 29 年 3 月 17 日
東彼杵 0107	口木田郷	急傾斜地の崩壊	○	○	長崎県告示第 225 号	平成 29 年 3 月 17 日
東彼杵 0108	口木田郷	急傾斜地の崩壊	○	○	長崎県告示第 225 号	平成 29 年 3 月 17 日
東彼杵 0108-2	口木田郷	急傾斜地の崩壊	○	○	長崎県告示第 225 号	平成 29 年 3 月 17 日
東彼杵 0111	蔵本郷	急傾斜地の崩壊	○	○	長崎県告示第 225 号	平成 29 年 3 月 17 日
東彼杵 0112	三根郷	急傾斜地の崩壊	○	○	長崎県告示第 225 号	平成 29 年 3 月 17 日
東彼杵 0115	三根郷	急傾斜地の崩壊	○	○	長崎県告示第 225 号	平成 29 年 3 月 17 日
東彼杵 0116	三根郷	急傾斜地の崩壊	○	○	長崎県告示第 225 号	平成 29 年 3 月 17 日
東彼杵 0118	三根郷	急傾斜地の崩壊	○	○	長崎県告示第 225 号	平成 29 年 3 月 17 日
東彼杵 0119-2	蔵本郷	急傾斜地の崩壊	○	○	長崎県告示第 225 号	平成 29 年 3 月 17 日
東彼杵 0121	蔵本郷	急傾斜地の崩壊	○	○	長崎県告示第 225 号	平成 29 年 3 月 17 日
東彼杵 0121-2	蔵本郷	急傾斜地の崩壊	○	○	長崎県告示第 225 号	平成 29 年 3 月 17 日
東彼杵 0121-3	蔵本郷	急傾斜地の崩壊	○	○	長崎県告示第 225 号	平成 29 年 3 月 17 日
東彼杵 0124	三根郷	急傾斜地の崩壊	○	○	長崎県告示第 225 号	平成 29 年 3 月 17 日
東彼杵 0125	三根郷	急傾斜地の崩壊	○	○	長崎県告示第 225 号	平成 29 年 3 月 17 日
東彼杵 0135	三根郷	急傾斜地の崩壊	○	○	長崎県告示第 225 号	平成 29 年 3 月 17 日
東彼杵 0143-2	三根郷	急傾斜地の崩壊	○	○	長崎県告示第 225 号	平成 29 年 3 月 17 日
東彼杵 0154	三根郷	急傾斜地の崩壊	○	○	長崎県告示第 225 号	平成 29 年 3 月 17 日
東彼杵 0157	三根郷	急傾斜地の崩壊	○	○	長崎県告示第 225 号	平成 29 年 3 月 17 日
東彼杵 0190	蔵本郷	急傾斜地の崩壊	○	○	長崎県告示第 225 号	平成 29 年 3 月 17 日
東彼杵 0191	三根郷	急傾斜地の崩壊	○	○	長崎県告示第 225 号	平成 29 年 3 月 17 日
東彼杵 0192	三根郷	急傾斜地の崩壊	○	○	長崎県告示第 225 号	平成 29 年 3 月 17 日
東彼杵 0193	三根郷	急傾斜地の崩壊	○	○	長崎県告示第 225 号	平成 29 年 3 月 17 日

土砂災害警戒区域等指定箇所一覧表

箇所番号	所在地	自然現象の種類	土砂災害警戒区域等		告示番号	告示年月日
			警戒	特別警戒		
東彼杵 0195	三根郷	急傾斜地の崩壊	○	○	長崎県告示第 225 号	平成 29 年 3 月 17 日
東彼杵 0196	三根郷	急傾斜地の崩壊	○	○	長崎県告示第 225 号	平成 29 年 3 月 17 日
東彼杵 0199	彼杵宿郷	急傾斜地の崩壊	○	○	長崎県告示第 225 号	平成 29 年 3 月 17 日
東彼杵 0200	彼杵宿郷	急傾斜地の崩壊	○	○	長崎県告示第 225 号	平成 29 年 3 月 17 日
東彼杵 0200-2	彼杵宿郷	急傾斜地の崩壊	○	○	長崎県告示第 225 号	平成 29 年 3 月 17 日
東彼杵 0201	三根郷	急傾斜地の崩壊	○	○	長崎県告示第 225 号	平成 29 年 3 月 17 日
東彼杵 0203	彼杵宿郷	急傾斜地の崩壊	○	○	長崎県告示第 225 号	平成 29 年 3 月 17 日
東彼杵 0205	彼杵宿郷	急傾斜地の崩壊	○	○	長崎県告示第 225 号	平成 29 年 3 月 17 日
東彼杵 0210	彼杵宿郷	急傾斜地の崩壊	○	○	長崎県告示第 225 号	平成 29 年 3 月 17 日
東彼杵 1010	小音琴郷	急傾斜地の崩壊	○	○	長崎県告示第 225 号	平成 29 年 3 月 17 日
東彼杵 1011	小音琴郷	急傾斜地の崩壊	○	○	長崎県告示第 225 号	平成 29 年 3 月 17 日
東彼杵 1012	小音琴郷	急傾斜地の崩壊	○	○	長崎県告示第 225 号	平成 29 年 3 月 17 日
東彼杵 1015	大音琴郷	急傾斜地の崩壊	○	○	長崎県告示第 225 号	平成 29 年 3 月 17 日
東彼杵 1018	大音琴郷	急傾斜地の崩壊	○	○	長崎県告示第 225 号	平成 29 年 3 月 17 日
東彼杵 1019	大音琴郷	急傾斜地の崩壊	○	○	長崎県告示第 225 号	平成 29 年 3 月 17 日
東彼杵 1028	口木田郷	急傾斜地の崩壊	○	○	長崎県告示第 225 号	平成 29 年 3 月 17 日
東彼杵 1039	蔵本郷	急傾斜地の崩壊	○	○	長崎県告示第 225 号	平成 29 年 3 月 17 日
東彼杵 1040	蔵本郷	急傾斜地の崩壊	○	○	長崎県告示第 225 号	平成 29 年 3 月 17 日
東彼杵 1041	蔵本郷	急傾斜地の崩壊	○	○	長崎県告示第 225 号	平成 29 年 3 月 17 日
東彼杵 1042	三根郷	急傾斜地の崩壊	○	○	長崎県告示第 225 号	平成 29 年 3 月 17 日
東彼杵 1043	三根郷	急傾斜地の崩壊	○	○	長崎県告示第 225 号	平成 29 年 3 月 17 日
東彼杵 1044	三根郷	急傾斜地の崩壊	○	○	長崎県告示第 225 号	平成 29 年 3 月 17 日
東彼杵 1046	三根郷	急傾斜地の崩壊	○	○	長崎県告示第 225 号	平成 29 年 3 月 17 日
東彼杵 1048	三根郷	急傾斜地の崩壊	○	○	長崎県告示第 225 号	平成 29 年 3 月 17 日
東彼杵 1049	三根郷	急傾斜地の崩壊	○	○	長崎県告示第 225 号	平成 29 年 3 月 17 日
東彼杵 1049-2	三根郷	急傾斜地の崩壊	○	○	長崎県告示第 225 号	平成 29 年 3 月 17 日
東彼杵 1050	三根郷	急傾斜地の崩壊	○	○	長崎県告示第 225 号	平成 29 年 3 月 17 日
東彼杵 1052	三根郷	急傾斜地の崩壊	○	○	長崎県告示第 225 号	平成 29 年 3 月 17 日
東彼杵 1086	三根郷	急傾斜地の崩壊	○	○	長崎県告示第 225 号	平成 29 年 3 月 17 日
東彼杵 1088	三根郷	急傾斜地の崩壊	○	○	長崎県告示第 225 号	平成 29 年 3 月 17 日
東彼杵 1089	三根郷	急傾斜地の崩壊	○	○	長崎県告示第 225 号	平成 29 年 3 月 17 日
東彼杵 1091	三根郷	急傾斜地の崩壊	○	○	長崎県告示第 225 号	平成 29 年 3 月 17 日
東彼杵 1096	三根郷	急傾斜地の崩壊	○	○	長崎県告示第 225 号	平成 29 年 3 月 17 日
東彼杵 1146	彼杵宿郷	急傾斜地の崩壊	○	○	長崎県告示第 225 号	平成 29 年 3 月 17 日

土砂災害警戒区域等指定箇所一覧表

箇所番号	所在地	自然現象の種類	土砂災害警戒区域等		告示番号	告示年月日
			警戒	特別警戒		
東彼杵 1147	彼杵宿郷	急傾斜地の崩壊	○	○	長崎県告示第 225 号	平成 29 年 3 月 17 日
東彼杵 1148	彼杵宿郷	急傾斜地の崩壊	○	○	長崎県告示第 225 号	平成 29 年 3 月 17 日
東彼杵 1250	彼杵宿郷	急傾斜地の崩壊	○	○	長崎県告示第 225 号	平成 29 年 3 月 17 日
東彼杵 0017	口木田郷	土石流	○	○	長崎県告示第 225 号	平成 29 年 3 月 17 日
東彼杵 0036	三根郷	土石流	○	○	長崎県告示第 225 号	平成 29 年 3 月 17 日
東彼杵 0042	蔵本郷	土石流	○	○	長崎県告示第 225 号	平成 29 年 3 月 17 日
東彼杵 0055	彼杵宿郷	土石流	○	○	長崎県告示第 225 号	平成 29 年 3 月 17 日
東彼杵 0100	小音琴郷	土石流	○		長崎県告示第 225 号	平成 29 年 3 月 17 日
東彼杵 0102	口木田郷	土石流	○	○	長崎県告示第 225 号	平成 29 年 3 月 17 日
東彼杵 0103	口木田郷	土石流	○	○	長崎県告示第 225 号	平成 29 年 3 月 17 日
東彼杵 0104	口木田郷	土石流	○	○	長崎県告示第 225 号	平成 29 年 3 月 17 日
東彼杵 0120	小音琴郷	土石流	○	○	長崎県告示第 225 号	平成 29 年 3 月 17 日
東彼杵 0007	川内郷	急傾斜地の崩壊	○	○	長崎県告示第 281 号	平成 30 年 3 月 27 日
東彼杵 0008	川内郷	急傾斜地の崩壊	○	○	長崎県告示第 281 号	平成 30 年 3 月 27 日
東彼杵 0009-2	川内郷	急傾斜地の崩壊	○	○	長崎県告示第 281 号	平成 30 年 3 月 27 日
東彼杵 0011	川内郷	急傾斜地の崩壊	○	○	長崎県告示第 281 号	平成 30 年 3 月 27 日
東彼杵 0014	川内郷	急傾斜地の崩壊	○	○	長崎県告示第 281 号	平成 30 年 3 月 27 日
東彼杵 0015	川内郷	急傾斜地の崩壊	○	○	長崎県告示第 281 号	平成 30 年 3 月 27 日
東彼杵 0031	川内郷	急傾斜地の崩壊	○	○	長崎県告示第 281 号	平成 30 年 3 月 27 日
東彼杵 0031-2	川内郷	急傾斜地の崩壊	○	○	長崎県告示第 281 号	平成 30 年 3 月 27 日
東彼杵 0032	川内郷	急傾斜地の崩壊	○	○	長崎県告示第 281 号	平成 30 年 3 月 27 日
東彼杵 0034	川内郷	急傾斜地の崩壊	○	○	長崎県告示第 281 号	平成 30 年 3 月 27 日
東彼杵 0035	川内郷	急傾斜地の崩壊	○	○	長崎県告示第 281 号	平成 30 年 3 月 27 日
東彼杵 0037	川内郷	急傾斜地の崩壊	○	○	長崎県告示第 281 号	平成 30 年 3 月 27 日
東彼杵 0037-2	川内郷	急傾斜地の崩壊	○	○	長崎県告示第 281 号	平成 30 年 3 月 27 日
東彼杵 0038	川内郷	急傾斜地の崩壊	○	○	長崎県告示第 281 号	平成 30 年 3 月 27 日
東彼杵 0039	川内郷	急傾斜地の崩壊	○	○	長崎県告示第 281 号	平成 30 年 3 月 27 日
東彼杵 0041	川内郷	急傾斜地の崩壊	○	○	長崎県告示第 281 号	平成 30 年 3 月 27 日
東彼杵 0042	川内郷	急傾斜地の崩壊	○	○	長崎県告示第 281 号	平成 30 年 3 月 27 日
東彼杵 0047	川内郷	急傾斜地の崩壊	○	○	長崎県告示第 281 号	平成 30 年 3 月 27 日
東彼杵 0048	川内郷	急傾斜地の崩壊	○	○	長崎県告示第 281 号	平成 30 年 3 月 27 日
東彼杵 0050	川内郷	急傾斜地の崩壊	○	○	長崎県告示第 281 号	平成 30 年 3 月 27 日
東彼杵 0051	川内郷	急傾斜地の崩壊	○	○	長崎県告示第 281 号	平成 30 年 3 月 27 日
東彼杵 0057	川内郷	急傾斜地の崩壊	○	○	長崎県告示第 281 号	平成 30 年 3 月 27 日

土砂災害警戒区域等指定箇所一覧表

箇所番号	所在地	自然現象の種類	土砂災害警戒区域等		告示番号	告示年月日
			警戒	特別警戒		
東彼杵 0061	川内郷	急傾斜地の崩壊	○	○	長崎県告示第 281 号	平成 30 年 3 月 27 日
東彼杵 0062	川内郷	急傾斜地の崩壊	○	○	長崎県告示第 281 号	平成 30 年 3 月 27 日
東彼杵 0063	法音寺郷	急傾斜地の崩壊	○	○	長崎県告示第 281 号	平成 30 年 3 月 27 日
東彼杵 0064	川内郷	急傾斜地の崩壊	○	○	長崎県告示第 281 号	平成 30 年 3 月 27 日
東彼杵 0064-2	川内郷	急傾斜地の崩壊	○	○	長崎県告示第 281 号	平成 30 年 3 月 27 日
東彼杵 0065	菅無田郷	急傾斜地の崩壊	○	○	長崎県告示第 281 号	平成 30 年 3 月 27 日
東彼杵 0066	菅無田郷	急傾斜地の崩壊	○	○	長崎県告示第 281 号	平成 30 年 3 月 27 日
東彼杵 0067	法音寺郷	急傾斜地の崩壊	○	○	長崎県告示第 281 号	平成 30 年 3 月 27 日
東彼杵 0067-2	法音寺郷	急傾斜地の崩壊	○	○	長崎県告示第 281 号	平成 30 年 3 月 27 日
東彼杵 0068	坂本郷	急傾斜地の崩壊	○	○	長崎県告示第 281 号	平成 30 年 3 月 27 日
東彼杵 0070	坂本郷	急傾斜地の崩壊	○	○	長崎県告示第 281 号	平成 30 年 3 月 27 日
東彼杵 0071	坂本郷	急傾斜地の崩壊	○	○	長崎県告示第 281 号	平成 30 年 3 月 27 日
東彼杵 0075	坂本郷	急傾斜地の崩壊	○	○	長崎県告示第 281 号	平成 30 年 3 月 27 日
東彼杵 0076	坂本郷	急傾斜地の崩壊	○	○	長崎県告示第 281 号	平成 30 年 3 月 27 日
東彼杵 0077	坂本郷	急傾斜地の崩壊	○	○	長崎県告示第 281 号	平成 30 年 3 月 27 日
東彼杵 0082	坂本郷	急傾斜地の崩壊	○	○	長崎県告示第 281 号	平成 30 年 3 月 27 日
東彼杵 0082-2	坂本郷	急傾斜地の崩壊	○	○	長崎県告示第 281 号	平成 30 年 3 月 27 日
東彼杵 0085	坂本郷	急傾斜地の崩壊	○	○	長崎県告示第 281 号	平成 30 年 3 月 27 日
東彼杵 0086	坂本郷	急傾斜地の崩壊	○	○	長崎県告示第 281 号	平成 30 年 3 月 27 日
東彼杵 0088	坂本郷	急傾斜地の崩壊	○	○	長崎県告示第 281 号	平成 30 年 3 月 27 日
東彼杵 0089	坂本郷	急傾斜地の崩壊	○	○	長崎県告示第 281 号	平成 30 年 3 月 27 日
東彼杵 0091	坂本郷	急傾斜地の崩壊	○	○	長崎県告示第 281 号	平成 30 年 3 月 27 日
東彼杵 0092	坂本郷	急傾斜地の崩壊	○	○	長崎県告示第 281 号	平成 30 年 3 月 27 日
東彼杵 0095	坂本郷	急傾斜地の崩壊	○	○	長崎県告示第 281 号	平成 30 年 3 月 27 日
東彼杵 0096	坂本郷	急傾斜地の崩壊	○	○	長崎県告示第 281 号	平成 30 年 3 月 27 日
東彼杵 0098	坂本郷	急傾斜地の崩壊	○	○	長崎県告示第 281 号	平成 30 年 3 月 27 日
東彼杵 0099	坂本郷	急傾斜地の崩壊	○	○	長崎県告示第 281 号	平成 30 年 3 月 27 日
東彼杵 0100	坂本郷	急傾斜地の崩壊	○	○	長崎県告示第 281 号	平成 30 年 3 月 27 日
東彼杵 0128	法音寺郷	急傾斜地の崩壊	○	○	長崎県告示第 281 号	平成 30 年 3 月 27 日
東彼杵 0129	菅無田郷	急傾斜地の崩壊	○	○	長崎県告示第 281 号	平成 30 年 3 月 27 日
東彼杵 0130	法音寺郷	急傾斜地の崩壊	○	○	長崎県告示第 281 号	平成 30 年 3 月 27 日
東彼杵 0131	川内郷	急傾斜地の崩壊	○	○	長崎県告示第 281 号	平成 30 年 3 月 27 日
東彼杵 0133	法音寺郷	急傾斜地の崩壊	○	○	長崎県告示第 281 号	平成 30 年 3 月 27 日
東彼杵 0134	菅無田郷	急傾斜地の崩壊	○	○	長崎県告示第 281 号	平成 30 年 3 月 27 日



土砂災害警戒区域等指定箇所一覧表

箇所番号	所在地	自然現象の種類	土砂災害警戒区域等		告示番号	告示年月日
			警戒	特別警戒		
東彼杵 0136	法音寺郷	急傾斜地の崩壊	○	○	長崎県告示第 281 号	平成 30 年 3 月 27 日
東彼杵 0136-2	法音寺郷	急傾斜地の崩壊	○	○	長崎県告示第 281 号	平成 30 年 3 月 27 日
東彼杵 0139	菅無田郷	急傾斜地の崩壊	○	○	長崎県告示第 281 号	平成 30 年 3 月 27 日
東彼杵 0140	菅無田郷	急傾斜地の崩壊	○	○	長崎県告示第 281 号	平成 30 年 3 月 27 日
東彼杵 0142	菅無田郷	急傾斜地の崩壊	○	○	長崎県告示第 281 号	平成 30 年 3 月 27 日
東彼杵 0144	菅無田郷	急傾斜地の崩壊	○	○	長崎県告示第 281 号	平成 30 年 3 月 27 日
東彼杵 0145	菅無田郷	急傾斜地の崩壊	○	○	長崎県告示第 281 号	平成 30 年 3 月 27 日
東彼杵 0146	菅無田郷	急傾斜地の崩壊	○	○	長崎県告示第 281 号	平成 30 年 3 月 27 日
東彼杵 0147	法音寺郷	急傾斜地の崩壊	○	○	長崎県告示第 281 号	平成 30 年 3 月 27 日
東彼杵 0150	法音寺郷	急傾斜地の崩壊	○	○	長崎県告示第 281 号	平成 30 年 3 月 27 日
東彼杵 0152	法音寺郷	急傾斜地の崩壊	○	○	長崎県告示第 281 号	平成 30 年 3 月 27 日
東彼杵 0153	法音寺郷	急傾斜地の崩壊	○	○	長崎県告示第 281 号	平成 30 年 3 月 27 日
東彼杵 0163	菅無田郷	急傾斜地の崩壊	○	○	長崎県告示第 281 号	平成 30 年 3 月 27 日
東彼杵 0164	中尾郷	急傾斜地の崩壊	○	○	長崎県告示第 281 号	平成 30 年 3 月 27 日
東彼杵 0167	菅無田郷	急傾斜地の崩壊	○	○	長崎県告示第 281 号	平成 30 年 3 月 27 日
東彼杵 0168	菅無田郷	急傾斜地の崩壊	○	○	長崎県告示第 281 号	平成 30 年 3 月 27 日
東彼杵 0169	菅無田郷	急傾斜地の崩壊	○	○	長崎県告示第 281 号	平成 30 年 3 月 27 日
東彼杵 0171	菅無田郷	急傾斜地の崩壊	○	○	長崎県告示第 281 号	平成 30 年 3 月 27 日
東彼杵 0177	中尾郷	急傾斜地の崩壊	○	○	長崎県告示第 281 号	平成 30 年 3 月 27 日
東彼杵 0179	中尾郷	急傾斜地の崩壊	○	○	長崎県告示第 281 号	平成 30 年 3 月 27 日
東彼杵 0180	中尾郷	急傾斜地の崩壊	○	○	長崎県告示第 281 号	平成 30 年 3 月 27 日
東彼杵 0213	八反田郷	急傾斜地の崩壊	○	○	長崎県告示第 281 号	平成 30 年 3 月 27 日
東彼杵 0213-2	八反田郷	急傾斜地の崩壊	○	○	長崎県告示第 281 号	平成 30 年 3 月 27 日
東彼杵 0215	八反田郷	急傾斜地の崩壊	○	○	長崎県告示第 281 号	平成 30 年 3 月 27 日
東彼杵 0218	中尾郷	急傾斜地の崩壊	○	○	長崎県告示第 281 号	平成 30 年 3 月 27 日
東彼杵 0226	太ノ浦郷	急傾斜地の崩壊	○	○	長崎県告示第 281 号	平成 30 年 3 月 27 日
東彼杵 0228	太ノ浦郷	急傾斜地の崩壊	○	○	長崎県告示第 281 号	平成 30 年 3 月 27 日
東彼杵 0229	太ノ浦郷	急傾斜地の崩壊	○	○	長崎県告示第 281 号	平成 30 年 3 月 27 日
東彼杵 0233	千綿宿郷	急傾斜地の崩壊	○	○	長崎県告示第 281 号	平成 30 年 3 月 27 日
東彼杵 0234	八反田郷	急傾斜地の崩壊	○	○	長崎県告示第 281 号	平成 30 年 3 月 27 日
東彼杵 0235	八反田郷	急傾斜地の崩壊	○	○	長崎県告示第 281 号	平成 30 年 3 月 27 日
東彼杵 0236	千綿宿郷	急傾斜地の崩壊	○	○	長崎県告示第 281 号	平成 30 年 3 月 27 日
東彼杵 0238	八反田郷	急傾斜地の崩壊	○	○	長崎県告示第 281 号	平成 30 年 3 月 27 日
東彼杵 0240	瀬戸郷	急傾斜地の崩壊	○	○	長崎県告示第 281 号	平成 30 年 3 月 27 日

土砂災害警戒区域等指定箇所一覧表

箇所番号	所在地	自然現象の種類	土砂災害警戒区域等		告示番号	告示年月日
			警戒	特別警戒		
東彼杵 0240-2	瀬戸郷	急傾斜地の崩壊	○	○	長崎県告示第 281 号	平成 30 年 3 月 27 日
東彼杵 0241	瀬戸郷	急傾斜地の崩壊	○	○	長崎県告示第 281 号	平成 30 年 3 月 27 日
東彼杵 0241-2	瀬戸郷	急傾斜地の崩壊	○	○	長崎県告示第 281 号	平成 30 年 3 月 27 日
東彼杵 0241-3	瀬戸郷	急傾斜地の崩壊	○	○	長崎県告示第 281 号	平成 30 年 3 月 27 日
東彼杵 0243	中岳郷	急傾斜地の崩壊	○	○	長崎県告示第 281 号	平成 30 年 3 月 27 日
東彼杵 0245	八反田郷	急傾斜地の崩壊	○	○	長崎県告示第 281 号	平成 30 年 3 月 27 日
東彼杵 0245-2	八反田郷	急傾斜地の崩壊	○	○	長崎県告示第 281 号	平成 30 年 3 月 27 日
東彼杵 0245-3	八反田郷	急傾斜地の崩壊	○	○	長崎県告示第 281 号	平成 30 年 3 月 27 日
東彼杵 0247	中岳郷	急傾斜地の崩壊	○	○	長崎県告示第 281 号	平成 30 年 3 月 27 日
東彼杵 0249	中岳郷	急傾斜地の崩壊	○	○	長崎県告示第 281 号	平成 30 年 3 月 27 日
東彼杵 0250-2	八反田郷	急傾斜地の崩壊	○	○	長崎県告示第 281 号	平成 30 年 3 月 27 日
東彼杵 0250-3	八反田郷	急傾斜地の崩壊	○	○	長崎県告示第 281 号	平成 30 年 3 月 27 日
東彼杵 0250-4	八反田郷	急傾斜地の崩壊	○	○	長崎県告示第 281 号	平成 30 年 3 月 27 日
東彼杵 0250-5	八反田郷	急傾斜地の崩壊	○	○	長崎県告示第 281 号	平成 30 年 3 月 27 日
東彼杵 0250-7	八反田郷	急傾斜地の崩壊	○	○	長崎県告示第 281 号	平成 30 年 3 月 27 日
東彼杵 0250-8	八反田郷	急傾斜地の崩壊	○	○	長崎県告示第 281 号	平成 30 年 3 月 27 日
東彼杵 0251	中岳郷	急傾斜地の崩壊	○	○	長崎県告示第 281 号	平成 30 年 3 月 27 日
東彼杵 0255	瀬戸郷	急傾斜地の崩壊	○	○	長崎県告示第 281 号	平成 30 年 3 月 27 日
東彼杵 0261	瀬戸郷	急傾斜地の崩壊	○	○	長崎県告示第 281 号	平成 30 年 3 月 27 日
東彼杵 0261-2	瀬戸郷	急傾斜地の崩壊	○	○	長崎県告示第 281 号	平成 30 年 3 月 27 日
東彼杵 0261-3	瀬戸郷	急傾斜地の崩壊	○	○	長崎県告示第 281 号	平成 30 年 3 月 27 日
東彼杵 0262	中岳郷	急傾斜地の崩壊	○	○	長崎県告示第 281 号	平成 30 年 3 月 27 日
東彼杵 0263	瀬戸郷	急傾斜地の崩壊	○	○	長崎県告示第 281 号	平成 30 年 3 月 27 日
東彼杵 0268	瀬戸郷	急傾斜地の崩壊	○	○	長崎県告示第 281 号	平成 30 年 3 月 27 日
東彼杵 0270	駄地郷	急傾斜地の崩壊	○	○	長崎県告示第 281 号	平成 30 年 3 月 27 日
東彼杵 0273	瀬戸郷	急傾斜地の崩壊	○	○	長崎県告示第 281 号	平成 30 年 3 月 27 日
東彼杵 0274	瀬戸郷	急傾斜地の崩壊	○	○	長崎県告示第 281 号	平成 30 年 3 月 27 日
東彼杵 0278	瀬戸郷	急傾斜地の崩壊	○	○	長崎県告示第 281 号	平成 30 年 3 月 27 日
東彼杵 0278-2	瀬戸郷	急傾斜地の崩壊	○	○	長崎県告示第 281 号	平成 30 年 3 月 27 日
東彼杵 0279	瀬戸郷	急傾斜地の崩壊	○	○	長崎県告示第 281 号	平成 30 年 3 月 27 日
東彼杵 0281	駄地郷	急傾斜地の崩壊	○	○	長崎県告示第 281 号	平成 30 年 3 月 27 日
東彼杵 0287	瀬戸郷	急傾斜地の崩壊	○	○	長崎県告示第 281 号	平成 30 年 3 月 27 日
東彼杵 0288	太ノ浦郷	急傾斜地の崩壊	○	○	長崎県告示第 281 号	平成 30 年 3 月 27 日
東彼杵 0289	太ノ浦郷	急傾斜地の崩壊	○	○	長崎県告示第 281 号	平成 30 年 3 月 27 日

土砂災害警戒区域等指定箇所一覧表

箇所番号	所在地	自然現象の種類	土砂災害警戒区域等		告示番号	告示年月日
			警戒	特別警戒		
東彼杵 0291	中岳郷	急傾斜地の崩壊	○	○	長崎県告示第 281 号	平成 30 年 3 月 27 日
東彼杵 0292	遠目郷	急傾斜地の崩壊	○	○	長崎県告示第 281 号	平成 30 年 3 月 27 日
東彼杵 0293	遠目郷	急傾斜地の崩壊	○	○	長崎県告示第 281 号	平成 30 年 3 月 27 日
東彼杵 0294	遠目郷	急傾斜地の崩壊	○	○	長崎県告示第 281 号	平成 30 年 3 月 27 日
東彼杵 0295	遠目郷	急傾斜地の崩壊	○	○	長崎県告示第 281 号	平成 30 年 3 月 27 日
東彼杵 0296	駄地郷	急傾斜地の崩壊	○	○	長崎県告示第 281 号	平成 30 年 3 月 27 日
東彼杵 0297	平似田郷	急傾斜地の崩壊	○	○	長崎県告示第 281 号	平成 30 年 3 月 27 日
東彼杵 0298	平似田郷	急傾斜地の崩壊	○	○	長崎県告示第 281 号	平成 30 年 3 月 27 日
東彼杵 0302	駄地郷	急傾斜地の崩壊	○	○	長崎県告示第 281 号	平成 30 年 3 月 27 日
東彼杵 0303	駄地郷	急傾斜地の崩壊	○	○	長崎県告示第 281 号	平成 30 年 3 月 27 日
東彼杵 0304	駄地郷	急傾斜地の崩壊	○	○	長崎県告示第 281 号	平成 30 年 3 月 27 日
東彼杵 0307	平似田郷	急傾斜地の崩壊	○	○	長崎県告示第 281 号	平成 30 年 3 月 27 日
東彼杵 0309	平似田郷	急傾斜地の崩壊	○	○	長崎県告示第 281 号	平成 30 年 3 月 27 日
東彼杵 0314	里郷	急傾斜地の崩壊	○	○	長崎県告示第 281 号	平成 30 年 3 月 27 日
東彼杵 0315	里郷	急傾斜地の崩壊	○	○	長崎県告示第 281 号	平成 30 年 3 月 27 日
東彼杵 0315-2	里郷	急傾斜地の崩壊	○	○	長崎県告示第 281 号	平成 30 年 3 月 27 日
東彼杵 0315-3	里郷	急傾斜地の崩壊	○	○	長崎県告示第 281 号	平成 30 年 3 月 27 日
東彼杵 0315-4	里郷	急傾斜地の崩壊	○	○	長崎県告示第 281 号	平成 30 年 3 月 27 日
東彼杵 0315-5	里郷	急傾斜地の崩壊	○	○	長崎県告示第 281 号	平成 30 年 3 月 27 日
東彼杵 0317	里郷	急傾斜地の崩壊	○	○	長崎県告示第 281 号	平成 30 年 3 月 27 日
東彼杵 0320	木場郷	急傾斜地の崩壊	○	○	長崎県告示第 281 号	平成 30 年 3 月 27 日
東彼杵 0324	燕郷	急傾斜地の崩壊	○	○	長崎県告示第 281 号	平成 30 年 3 月 27 日
東彼杵 0326	遠目郷	急傾斜地の崩壊	○	○	長崎県告示第 281 号	平成 30 年 3 月 27 日
東彼杵 0327	遠目郷	急傾斜地の崩壊	○	○	長崎県告示第 281 号	平成 30 年 3 月 27 日
東彼杵 0328	遠目郷	急傾斜地の崩壊	○	○	長崎県告示第 281 号	平成 30 年 3 月 27 日
東彼杵 0331	遠目郷	急傾斜地の崩壊	○	○	長崎県告示第 281 号	平成 30 年 3 月 27 日
東彼杵 0332	遠目郷	急傾斜地の崩壊	○	○	長崎県告示第 281 号	平成 30 年 3 月 27 日
東彼杵 0334	遠目郷	急傾斜地の崩壊	○	○	長崎県告示第 281 号	平成 30 年 3 月 27 日
東彼杵 0335	里郷	急傾斜地の崩壊	○	○	長崎県告示第 281 号	平成 30 年 3 月 27 日
東彼杵 0338	里郷	急傾斜地の崩壊	○	○	長崎県告示第 281 号	平成 30 年 3 月 27 日
東彼杵 0341	木場郷	急傾斜地の崩壊	○	○	長崎県告示第 281 号	平成 30 年 3 月 27 日
東彼杵 0342	木場郷	急傾斜地の崩壊	○	○	長崎県告示第 281 号	平成 30 年 3 月 27 日
東彼杵 0342-2	木場郷	急傾斜地の崩壊	○	○	長崎県告示第 281 号	平成 30 年 3 月 27 日
東彼杵 0345	里郷	急傾斜地の崩壊	○	○	長崎県告示第 281 号	平成 30 年 3 月 27 日

土砂災害警戒区域等指定箇所一覧表

箇所番号	所在地	自然現象の種類	土砂災害警戒区域等		告示番号	告示年月日
			警戒	特別警戒		
東彼杵 0348	一ツ石郷	急傾斜地の崩壊	○	○	長崎県告示第 281 号	平成 30 年 3 月 27 日
東彼杵 0351	里郷	急傾斜地の崩壊	○	○	長崎県告示第 281 号	平成 30 年 3 月 27 日
東彼杵 0352	里郷	急傾斜地の崩壊	○	○	長崎県告示第 281 号	平成 30 年 3 月 27 日
東彼杵 0352-2	里郷	急傾斜地の崩壊	○	○	長崎県告示第 281 号	平成 30 年 3 月 27 日
東彼杵 0357	木場郷	急傾斜地の崩壊	○	○	長崎県告示第 281 号	平成 30 年 3 月 27 日
東彼杵 0360	一ツ石郷	急傾斜地の崩壊	○	○	長崎県告示第 281 号	平成 30 年 3 月 27 日
東彼杵 0361	一ツ石郷	急傾斜地の崩壊	○	○	長崎県告示第 281 号	平成 30 年 3 月 27 日
東彼杵 0362	一ツ石郷	急傾斜地の崩壊	○	○	長崎県告示第 281 号	平成 30 年 3 月 27 日
東彼杵 0363	一ツ石郷	急傾斜地の崩壊	○	○	長崎県告示第 281 号	平成 30 年 3 月 27 日
東彼杵 1056	川内郷	急傾斜地の崩壊	○	○	長崎県告示第 281 号	平成 30 年 3 月 27 日
東彼杵 1057	川内郷	急傾斜地の崩壊	○	○	長崎県告示第 281 号	平成 30 年 3 月 27 日
東彼杵 1059	川内郷	急傾斜地の崩壊	○	○	長崎県告示第 281 号	平成 30 年 3 月 27 日
東彼杵 1068	川内郷	急傾斜地の崩壊	○	○	長崎県告示第 281 号	平成 30 年 3 月 27 日
東彼杵 1069	川内郷	急傾斜地の崩壊	○	○	長崎県告示第 281 号	平成 30 年 3 月 27 日
東彼杵 1072	川内郷	急傾斜地の崩壊	○	○	長崎県告示第 281 号	平成 30 年 3 月 27 日
東彼杵 1080	川内郷	急傾斜地の崩壊	○	○	長崎県告示第 281 号	平成 30 年 3 月 27 日
東彼杵 1081	川内郷	急傾斜地の崩壊	○	○	長崎県告示第 281 号	平成 30 年 3 月 27 日
東彼杵 1100	法音寺郷	急傾斜地の崩壊	○	○	長崎県告示第 281 号	平成 30 年 3 月 27 日
東彼杵 1106	法音寺郷	急傾斜地の崩壊	○	○	長崎県告示第 281 号	平成 30 年 3 月 27 日
東彼杵 1107	法音寺郷	急傾斜地の崩壊	○	○	長崎県告示第 281 号	平成 30 年 3 月 27 日
東彼杵 1111	菅無田郷	急傾斜地の崩壊	○	○	長崎県告示第 281 号	平成 30 年 3 月 27 日
東彼杵 1112	坂本郷	急傾斜地の崩壊	○	○	長崎県告示第 281 号	平成 30 年 3 月 27 日
東彼杵 1114	菅無田郷	急傾斜地の崩壊	○	○	長崎県告示第 281 号	平成 30 年 3 月 27 日
東彼杵 1115	坂本郷	急傾斜地の崩壊	○	○	長崎県告示第 281 号	平成 30 年 3 月 27 日
東彼杵 1115-2	坂本郷	急傾斜地の崩壊	○	○	長崎県告示第 281 号	平成 30 年 3 月 27 日
東彼杵 1118	中尾郷	急傾斜地の崩壊	○	○	長崎県告示第 281 号	平成 30 年 3 月 27 日
東彼杵 1120	菅無田郷	急傾斜地の崩壊	○	○	長崎県告示第 281 号	平成 30 年 3 月 27 日
東彼杵 1121	菅無田郷	急傾斜地の崩壊	○	○	長崎県告示第 281 号	平成 30 年 3 月 27 日
東彼杵 1122	菅無田郷	急傾斜地の崩壊	○	○	長崎県告示第 281 号	平成 30 年 3 月 27 日
東彼杵 1136	坂本郷	急傾斜地の崩壊	○	○	長崎県告示第 281 号	平成 30 年 3 月 27 日
東彼杵 1137	坂本郷	急傾斜地の崩壊	○	○	長崎県告示第 281 号	平成 30 年 3 月 27 日
東彼杵 1140	坂本郷	急傾斜地の崩壊	○	○	長崎県告示第 281 号	平成 30 年 3 月 27 日
東彼杵 1141	坂本郷	急傾斜地の崩壊	○	○	長崎県告示第 281 号	平成 30 年 3 月 27 日
東彼杵 1143	坂本郷	急傾斜地の崩壊	○	○	長崎県告示第 281 号	平成 30 年 3 月 27 日

土砂災害警戒区域等指定箇所一覧表

箇所番号	所在地	自然現象の種類	土砂災害警戒区域等		告示番号	告示年月日
			警戒	特別警戒		
東彼杵 1149	木場郷	急傾斜地の崩壊	○	○	長崎県告示第 281 号	平成 30 年 3 月 27 日
東彼杵 1149-2	木場郷	急傾斜地の崩壊	○	○	長崎県告示第 281 号	平成 30 年 3 月 27 日
東彼杵 1155	平似田郷	急傾斜地の崩壊	○	○	長崎県告示第 281 号	平成 30 年 3 月 27 日
東彼杵 1156	平似田郷	急傾斜地の崩壊	○	○	長崎県告示第 281 号	平成 30 年 3 月 27 日
東彼杵 1158	里郷	急傾斜地の崩壊	○	○	長崎県告示第 281 号	平成 30 年 3 月 27 日
東彼杵 1159	里郷	急傾斜地の崩壊	○	○	長崎県告示第 281 号	平成 30 年 3 月 27 日
東彼杵 1160	里郷	急傾斜地の崩壊	○	○	長崎県告示第 281 号	平成 30 年 3 月 27 日
東彼杵 1161	駄地郷	急傾斜地の崩壊	○	○	長崎県告示第 281 号	平成 30 年 3 月 27 日
東彼杵 1162	駄地郷	急傾斜地の崩壊	○	○	長崎県告示第 281 号	平成 30 年 3 月 27 日
東彼杵 1164	中岳郷	急傾斜地の崩壊	○	○	長崎県告示第 281 号	平成 30 年 3 月 27 日
東彼杵 1165	中岳郷	急傾斜地の崩壊	○	○	長崎県告示第 281 号	平成 30 年 3 月 27 日
東彼杵 1167	八反田郷	急傾斜地の崩壊	○		長崎県告示第 281 号	平成 30 年 3 月 27 日
東彼杵 1168	八反田郷	急傾斜地の崩壊	○		長崎県告示第 281 号	平成 30 年 3 月 27 日
東彼杵 1169	八反田郷	急傾斜地の崩壊	○	○	長崎県告示第 281 号	平成 30 年 3 月 27 日
東彼杵 1170	八反田郷	急傾斜地の崩壊	○		長崎県告示第 281 号	平成 30 年 3 月 27 日
東彼杵 1171	八反田郷	急傾斜地の崩壊	○	○	長崎県告示第 281 号	平成 30 年 3 月 27 日
東彼杵 1172	八反田郷	急傾斜地の崩壊	○		長崎県告示第 281 号	平成 30 年 3 月 27 日
東彼杵 1176	駄地郷	急傾斜地の崩壊	○	○	長崎県告示第 281 号	平成 30 年 3 月 27 日
東彼杵 1179	駄地郷	急傾斜地の崩壊	○	○	長崎県告示第 281 号	平成 30 年 3 月 27 日
東彼杵 1181	千綿宿郷	急傾斜地の崩壊	○	○	長崎県告示第 281 号	平成 30 年 3 月 27 日
東彼杵 1188	木場郷	急傾斜地の崩壊	○	○	長崎県告示第 281 号	平成 30 年 3 月 27 日
東彼杵 1189	木場郷	急傾斜地の崩壊	○	○	長崎県告示第 281 号	平成 30 年 3 月 27 日
東彼杵 1193	木場郷	急傾斜地の崩壊	○	○	長崎県告示第 281 号	平成 30 年 3 月 27 日
東彼杵 1196	平似田郷	急傾斜地の崩壊	○	○	長崎県告示第 281 号	平成 30 年 3 月 27 日
東彼杵 1199	平似田郷	急傾斜地の崩壊	○	○	長崎県告示第 281 号	平成 30 年 3 月 27 日
東彼杵 1200	里郷	急傾斜地の崩壊	○	○	長崎県告示第 281 号	平成 30 年 3 月 27 日
東彼杵 1201	里郷	急傾斜地の崩壊	○	○	長崎県告示第 281 号	平成 30 年 3 月 27 日
東彼杵 1204	木場郷	急傾斜地の崩壊	○	○	長崎県告示第 281 号	平成 30 年 3 月 27 日
東彼杵 1205	木場郷	急傾斜地の崩壊	○	○	長崎県告示第 281 号	平成 30 年 3 月 27 日
東彼杵 1206	駄地郷	急傾斜地の崩壊	○	○	長崎県告示第 281 号	平成 30 年 3 月 27 日
東彼杵 1215	木場郷	急傾斜地の崩壊	○	○	長崎県告示第 281 号	平成 30 年 3 月 27 日
東彼杵 1216	木場郷	急傾斜地の崩壊	○	○	長崎県告示第 281 号	平成 30 年 3 月 27 日
東彼杵 1216-2	木場郷	急傾斜地の崩壊	○	○	長崎県告示第 281 号	平成 30 年 3 月 27 日
東彼杵 1217	一ツ石郷	急傾斜地の崩壊	○	○	長崎県告示第 281 号	平成 30 年 3 月 27 日

土砂災害警戒区域等指定箇所一覧表

箇所番号	所在地	自然現象の種類	土砂災害警戒区域等		告示番号	告示年月日
			警戒	特別警戒		
東彼杵 1219	遠目郷	急傾斜地の崩壊	○	○	長崎県告示第 281 号	平成 30 年 3 月 27 日
東彼杵 1220	蕪郷	急傾斜地の崩壊	○	○	長崎県告示第 281 号	平成 30 年 3 月 27 日
東彼杵 1224	蕪郷	急傾斜地の崩壊	○	○	長崎県告示第 281 号	平成 30 年 3 月 27 日
東彼杵 1228	遠目郷	急傾斜地の崩壊	○	○	長崎県告示第 281 号	平成 30 年 3 月 27 日
東彼杵 1229	遠目郷	急傾斜地の崩壊	○	○	長崎県告示第 281 号	平成 30 年 3 月 27 日
東彼杵 1229-2	遠目郷	急傾斜地の崩壊	○	○	長崎県告示第 281 号	平成 30 年 3 月 27 日
東彼杵 1231	中岳郷	急傾斜地の崩壊	○	○	長崎県告示第 281 号	平成 30 年 3 月 27 日
東彼杵 1232	中岳郷	急傾斜地の崩壊	○	○	長崎県告示第 281 号	平成 30 年 3 月 27 日
東彼杵 1233	中岳郷	急傾斜地の崩壊	○	○	長崎県告示第 281 号	平成 30 年 3 月 27 日
東彼杵 1235	瀬戸郷	急傾斜地の崩壊	○	○	長崎県告示第 281 号	平成 30 年 3 月 27 日
東彼杵 1236	太ノ浦郷	急傾斜地の崩壊	○	○	長崎県告示第 281 号	平成 30 年 3 月 27 日
東彼杵 1246	菅無田郷	急傾斜地の崩壊	○	○	長崎県告示第 281 号	平成 30 年 3 月 27 日
東彼杵 1262	坂本郷	急傾斜地の崩壊	○	○	長崎県告示第 281 号	平成 30 年 3 月 27 日
東彼杵 1262-2	坂本郷	急傾斜地の崩壊	○	○	長崎県告示第 281 号	平成 30 年 3 月 27 日
東彼杵 1280	蕪郷	急傾斜地の崩壊	○	○	長崎県告示第 281 号	平成 30 年 3 月 27 日
東彼杵 1282	平似田郷	急傾斜地の崩壊	○	○	長崎県告示第 281 号	平成 30 年 3 月 27 日
東彼杵 1288	中岳郷	急傾斜地の崩壊	○	○	長崎県告示第 281 号	平成 30 年 3 月 27 日
東彼杵 1292	八反田郷	急傾斜地の崩壊	○	○	長崎県告示第 281 号	平成 30 年 3 月 27 日
東彼杵 1293	駄地郷	急傾斜地の崩壊	○	○	長崎県告示第 281 号	平成 30 年 3 月 27 日
東彼杵 1294	駄地郷	急傾斜地の崩壊	○	○	長崎県告示第 281 号	平成 30 年 3 月 27 日
東彼杵 1296	平似田郷	急傾斜地の崩壊	○	○	長崎県告示第 281 号	平成 30 年 3 月 27 日
東彼杵 1297	蕪郷	急傾斜地の崩壊	○	○	長崎県告示第 281 号	平成 30 年 3 月 27 日
東彼杵 1300	木場郷	急傾斜地の崩壊	○	○	長崎県告示第 281 号	平成 30 年 3 月 27 日
東彼杵 1302	木場郷	急傾斜地の崩壊	○	○	長崎県告示第 281 号	平成 30 年 3 月 27 日
東彼杵 1305	駄地郷	急傾斜地の崩壊	○	○	長崎県告示第 281 号	平成 30 年 3 月 27 日
東彼杵 0005	川内郷	土石流	○	○	長崎県告示第 281 号	平成 30 年 3 月 27 日
東彼杵 0006-3	川内郷	土石流	○	○	長崎県告示第 281 号	平成 30 年 3 月 27 日
東彼杵 0008	川内郷	土石流	○	○	長崎県告示第 281 号	平成 30 年 3 月 27 日
東彼杵 0009	川内郷	土石流	○	○	長崎県告示第 281 号	平成 30 年 3 月 27 日
東彼杵 0019-3	川内郷	土石流	○	○	長崎県告示第 281 号	平成 30 年 3 月 27 日
東彼杵 0019-4	川内郷	土石流	○	○	長崎県告示第 281 号	平成 30 年 3 月 27 日
東彼杵 0021	川内郷	土石流	○	○	長崎県告示第 281 号	平成 30 年 3 月 27 日
東彼杵 0021-2	川内郷	土石流	○	○	長崎県告示第 281 号	平成 30 年 3 月 27 日
東彼杵 0024	川内郷	土石流	○	○	長崎県告示第 281 号	平成 30 年 3 月 27 日

土砂災害警戒区域等指定箇所一覧表

箇所番号	所在地	自然現象の種類	土砂災害警戒区域等		告示番号	告示年月日
			警戒	特別警戒		
東彼杵 0025	川内郷	土石流	○	○	長崎県告示第 281 号	平成 30 年 3 月 27 日
東彼杵 0029	法音寺郷	土石流	○		長崎県告示第 281 号	平成 30 年 3 月 27 日
東彼杵 0036-2	川内郷	土石流	○	○	長崎県告示第 281 号	平成 30 年 3 月 27 日
東彼杵 0048	法音寺郷	土石流	○	○	長崎県告示第 281 号	平成 30 年 3 月 27 日
東彼杵 0050	法音寺郷	土石流	○	○	長崎県告示第 281 号	平成 30 年 3 月 27 日
東彼杵 0053	中尾郷	土石流	○	○	長崎県告示第 281 号	平成 30 年 3 月 27 日
東彼杵 0056	中尾郷	土石流	○	○	長崎県告示第 281 号	平成 30 年 3 月 27 日
東彼杵 0057	千綿宿郷	土石流	○		長崎県告示第 281 号	平成 30 年 3 月 27 日
東彼杵 0060	八反田郷	土石流	○		長崎県告示第 281 号	平成 30 年 3 月 27 日
東彼杵 0061	八反田郷	土石流	○		長崎県告示第 281 号	平成 30 年 3 月 27 日
東彼杵 0065	里郷	土石流	○	○	長崎県告示第 281 号	平成 30 年 3 月 27 日
東彼杵 0065-2	木場郷	土石流	○		長崎県告示第 281 号	平成 30 年 3 月 27 日
東彼杵 0109	川内郷	土石流	○	○	長崎県告示第 281 号	平成 30 年 3 月 27 日
東彼杵 0112	菅無田郷	土石流	○	○	長崎県告示第 281 号	平成 30 年 3 月 27 日
東彼杵 0115	中尾郷	土石流	○	○	長崎県告示第 281 号	平成 30 年 3 月 27 日
東彼杵 001	三根郷	地すべり	○		長崎県告示第 265 号	令和 2 年 3 月 27 日
東彼杵 002	三根郷	地すべり	○		長崎県告示第 265 号	令和 2 年 3 月 27 日
東彼杵 003	三根郷	地すべり	○		長崎県告示第 265 号	令和 2 年 3 月 27 日
東彼杵 004	川内郷	地すべり	○		長崎県告示第 265 号	令和 2 年 3 月 27 日
東彼杵 005	法音寺郷・菅無田郷	地すべり	○		長崎県告示第 265 号	令和 2 年 3 月 27 日
東彼杵 006	菅無田郷	地すべり	○		長崎県告示第 265 号	令和 2 年 3 月 27 日
東彼杵 007	菅無田郷	地すべり	○		長崎県告示第 265 号	令和 2 年 3 月 27 日
東彼杵 008	坂本郷・中尾郷	地すべり	○		長崎県告示第 265 号	令和 2 年 3 月 27 日
東彼杵 009	中尾郷	地すべり	○		長崎県告示第 265 号	令和 2 年 3 月 27 日

## 7. 山地災害危険地区（山腹崩壊危険地区）

箇所番号	位置			危険地区の 危険度	山腹崩壊 危険度	被災危険度	面積 (ha)
	大字	字	地区名				
001	小音琴郷	野添	小音琴1	A	b 1	a 2	1 4
002	小音琴郷	長下	小音琴2	A	a 1	a 2	9
003	大音琴郷	辻平	大音琴1	A	a 1	a 2	1 4
004	口木田郷		西平	A	a 1	b 2	2
005	口木田郷	田添	田添	B	c 1	a 2	1 3
006	川内郷	馬込	馬込	A	a 1	a 2	3
007	川内郷		ぐみの木原	B	a 1	c 2	1
008	川内郷	木場	木場	A	a 1	a 2	1 6
010	蔵本郷	大安寺	大安寺	A	a 1	a 2	2
011	蔵本郷	妙見	島田	A	b 1	a 2	3
012	川内郷	朽原	朽原	A	a 1	a 2	2 0
013	三根郷	松岳	松岳	A	b 1	a 2	1 6
014	川内郷	岩瀬戸	岩瀬戸	A	a 1	b 2	8
015	法音寺郷	太郎丸	川井川内	A	a 1	a 2	4
016	法音寺郷	東谷口	法音寺	A	a 1	b 2	4
017	坂本郷		俵坂	B	b 1	b 2	2
018	坂本郷	東釜ノ内	釜ノ内	A	a 1	b 2	4
019	中尾郷	中尾山	中尾	A	b 1	a 2	5
020	中尾郷	赤坊	赤坊	B	a 1	c 2	1 7
021	八反田郷	八反田	八反田	A	b 1	a 2	6
022	八反田郷		鶴坂	B	b 1	b 2	1
023	八反田郷	嬉川内	嬉川内	B	a 1	c 2	3
024	八反田郷	大平	大平	B	a 1	c 2	5
025	駄地郷	高峰	高峰	A	b 1	a 2	9
026	太ノ浦郷		中野	B	a 1	c 2	1
027	太ノ浦郷		太ノ浦	A	b 1	a 2	9
028	遠目郷	毛首	遠目	C	c 1	c 2	2
029	坂本郷	かさ子	かさ子	B	a 1	c 2	4

## 山地災害危険区域（地すべり危険地区）

箇所番号	位置			危険地区の 危険度	地すべり 危険度	被災危険度	面積 (ha)
	大字	字	地区名				
001	川内郷		中川内	A	b 1	a 2	3 4
002	菅無田郷		恵比寿丸	A	b 1	a 2	2 3



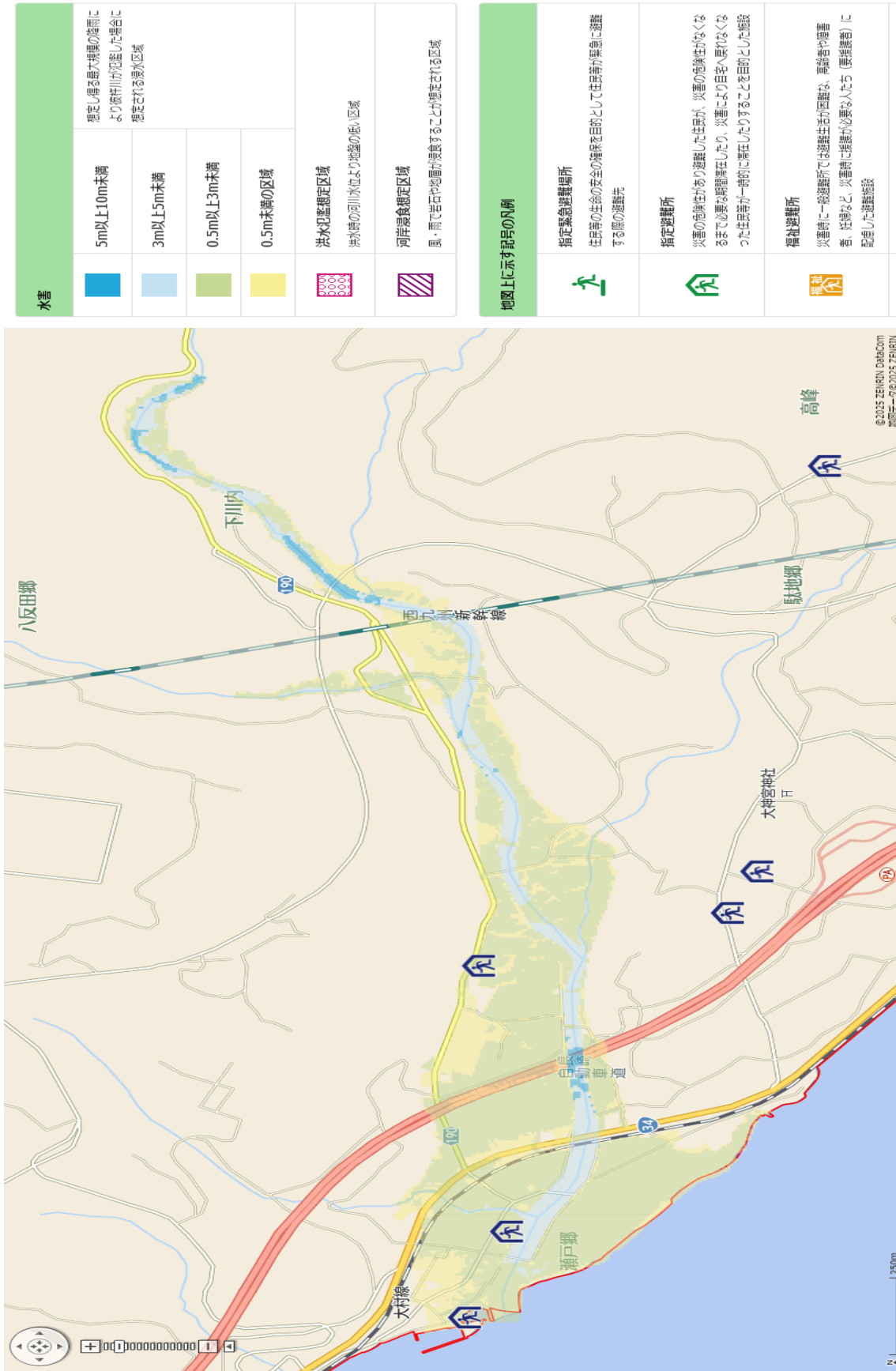
山地災害危険区域（崩壊土砂流出危険地区）

箇所番号	位置			危険地区の 危険度	崩壊土砂 危険度	被災危険度	面積 (ha)
	大字	字	地区名				
001	小音琴郷		小音琴1	B	c 1	a 2	0. 4 1
002	小音琴郷		小音琴2	A	a 1	a 2	0. 8 3
003	川内郷	宇津	中川内	A	b 1	a 2	0. 1 3
005	川内郷	川内山	川内山1	A	b 1	a 2	0. 1 4
006	川内郷	川内山	川内山2	A	b 1	a 2	0. 1 0
007	川内郷	山口	川内	B	c 1	a 2	0. 1 7
008	川内郷	ぐみの木原	ぐみの木原	A	b 1	a 2	0. 1 1
009	川内郷	木場	木場	A	a 1	a 2	0. 4 5
010	川内郷	弥勒岩	弥勒岩	A	a 1	a 2	0. 2 0
011	坂本郷		坂本	B	a 1	c 2	0. 7 2
012	口木田郷	崩岩	口木田2	A	b 1	a 2	0. 2 6
013	蔵本郷	北滝川内	滝ノ観音	B	c 1	a 2	0. 1 3
014	菅無田郷	長葉	恵比寿丸(2 溪)	B	c 1	a 2	0. 1 0
015	菅無田郷	長葉	恵比寿丸(1 溪)	A	b 1	a 2	0. 2 6
016	菅無田郷	宇都東平	宇都	A	a 1	a 2	0. 0 8
017	八反田郷	石坂	石坂	B	b 1	b 2	0. 1 5
018	八反田郷	鶴坂	鶴坂	A	b 1	a 2	1. 7 4
019	八反田郷	中野	中野	C	b 1	c 2	0. 2 6
020	中岳郷他		竜頭泉	B	b 1	b 2	1. 6 3
021	平似田郷	貝ノ河内	平似田	B	c 1	a 2	0. 3 6
022	一ツ石郷	谷頭	才貫田	B	a 1	c 2	2. 2 7
023	川内郷	大平	大平	A	a 1	a 2	1. 6 0
024	小音琴郷	小音琴	小音琴3	B	c 1	a 2	0. 1 7
025	川内郷	上川内	上川内	A	a 1	a 2	0. 2 1
026	川内郷		上川内(2)	B	c 1	a 2	0. 0 8
027	川内郷	上山田	上山田	B	c 1	a 2	0. 2 4
029	中尾郷	中尾	中尾	C	b 1	c 2	0. 0 7
030	大音琴郷		大音琴	A	a 1	a 2	1. 0 9
031	口木田郷		口木田3	A	a 1	a 2	0. 4 7
032	大音琴郷		大音琴(2)	A	a 1	a 2	0. 3 5
033	川内郷	前平	前平	A	a 1	a 2	0. 3 4

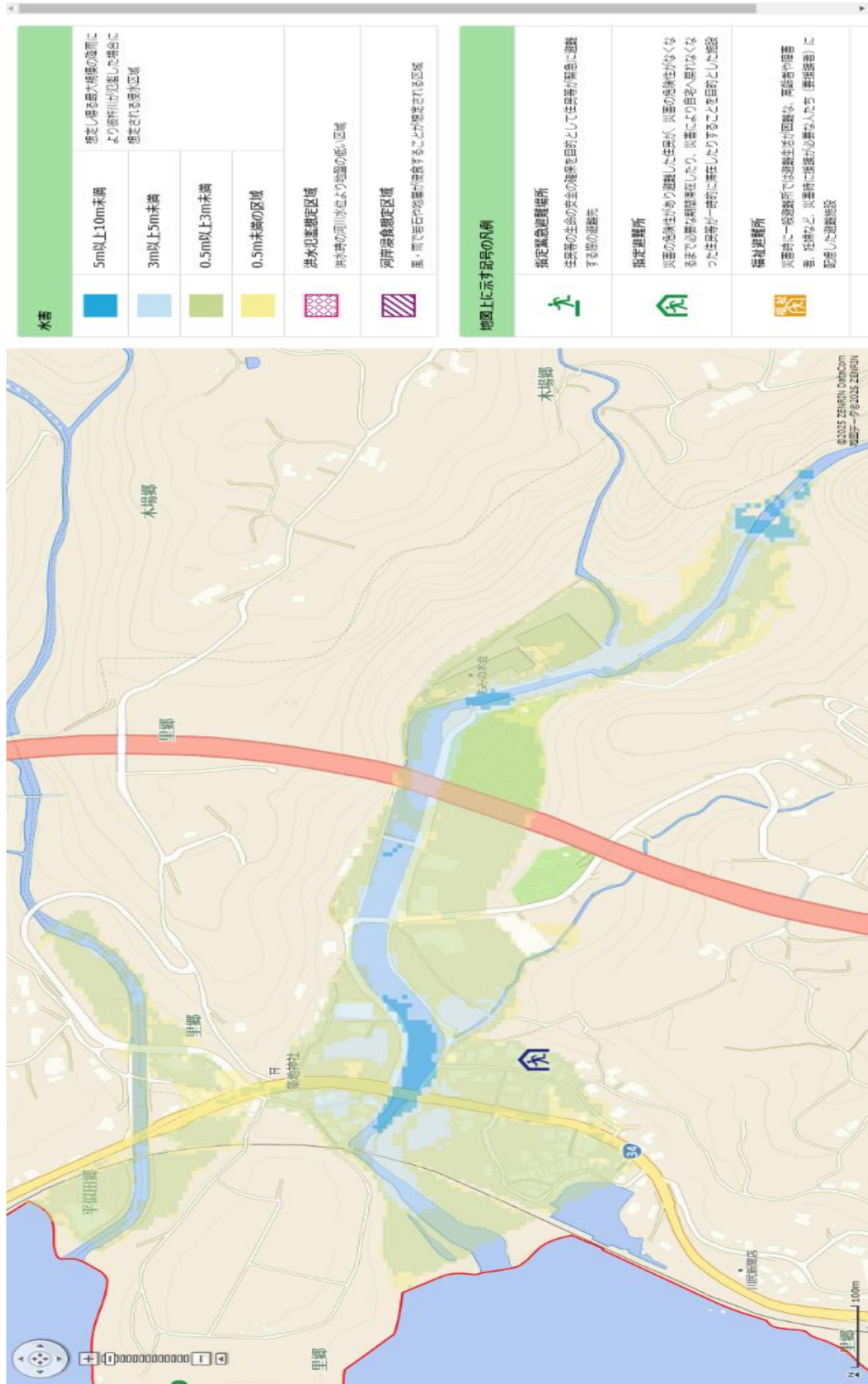
8. 彼杵川浸水想定区域図



## 9. 千綿川浸水想定区域図



# 10. 串川・江の串川浸水想定区域図



## 1.1. 浸水想定区域内における要配慮者利用施設一覧

### 要配慮者利用施設

番号	施設種別	施設名	階数	所在地	連絡先
1	診療所	山川医院	地上2階	彼杵宿郷 93	46-0020
2	診療所	山住医院	地上3階	彼杵宿郷 395-3	46-1162
3	診療所	三島眼科医院	地上3階	蔵本郷 1716-6	46-0340
4	診療所	なか歯科医院	地上2階	蔵本郷 1830-2	47-1267
5	デイサービス	デイサービスのんの	地上1階	蔵本郷 1232-1	46-0078
6	通所介護事業所	社会福祉協議会	地上2階	彼杵宿郷 706-4	46-0619
7	幼保連携型認定こども園	ひまわりえん	地上1階	彼杵宿郷 362-1	46-1485
8	児童クラブ	学童保育にこにこはうす	地上2階	彼杵宿郷 483	46-0322
9	小学校	彼杵小学校	地上3階	蔵本郷 1881	46-0038
10	障害者支援施設	特定非営利活動法人すて つぶあつぶ	地上1階	三根郷 1324	47-1161
11	障害者支援施設	そのぎ苑	地上2階	彼杵宿郷 549-1	46-0817
12	デイサービス	老人デイサービスセンタ ー もみの木荘	地上2階	里郷 2435	47-1592
13	老人ホーム	特別養護老人ホーム も みの木荘	地上2階	里郷 2435	47-1231
14	障害者支援施設	障害者支援施設 もみの 木園	地上2階	里郷 2431-3	47-1688
15	老人ホーム	グループホーム ほのぼ の本館	地上2階	里郷 2343-2	47-1101

## 1.2. 土砂災害警戒区域内における要配慮者利用施設一覧

### 要配慮者利用施設

番号	施設種別	施設名	所在地	連絡先
1	デイサービス	老人デイサービスセンタ ー もみの木荘	里郷 2435	47-1592
2	老人ホーム	特別養護老人ホーム もみの 木荘	里郷 2435	47-1231
3	障害者支援施設	障害者支援施設 もみの 木園	里郷 2431-3	47-1688
4	グループホーム	グループホームのんの	三根郷 1441-1	46-0077

### 13. 各種協定・覚書一覧

締結日	名称／内容／締結先	
昭和 41 年 8 月 7 日	名 称	<b>消防相互応援協定</b>
	内 容	協定市町における火災その他の災害が発生した場合に相互の消防力を活用して被害を軽減する協定
	締結先	佐世保市、平戸市、松浦市、西海市、大村市、川棚町、波佐見町、佐々町、有田町、県央地域広域市町村圏組合消防本部
平成 21 年 12 月 1 日	名 称	<b>長崎県県北区域防災相互応援協定</b>
	内 容	大規模災害発生時における避難場所の提供、資機材の提供、医療救護活動等の相互支援に関する協定
	締結先	佐世保市、平戸市、松浦市、西海市、川棚町、波佐見町、小値賀町、佐々町、長崎県県北振興局
平成 23 年 8 月 18 日	名 称	<b>災害時の相互支援に関する協定</b>
	内 容	大規模災害発生時における避難場所の提供、資機材の提供、医療救護活動等の相互支援に関する協定
	締結先	嬉野市、川棚町、波佐見町
平成 23 年 8 月 18 日	名 称	<b>消防相互応援協定</b>
	内 容	協定市町における火災その他の災害が発生した場合に相互の消防力を活用して被害を軽減する協定
	締結先	嬉野市
平成 23 年 12 月 22 日	名 称	<b>東彼杵町における大規模な災害時の応援に関する協定</b>
	内 容	大規模災害発生時における被害状況の把握や応急措置に係るリエゾンの派遣等の応援支援に関する協定
	締結先	国土交通省九州地方整備局
平成 24 年 5 月 15 日	名 称	<b>家畜伝染病発生時の相互応援協定</b>
	内 容	口蹄疫や鳥インフルエンザ等の家畜伝染病の発生時における防疫作業の実施に関する相互支援協定
	締結先	川棚町、波佐見町
平成 25 年 12 月 4 日	名 称	<b>災害時におけるLPガス供給に関する協定</b>
	内 容	災害発生時のLPガスの円滑供給に関する協定 (町から支援要請があった場合、避難場所等への優先的な供給)
	締結先	長崎県LPガス協会佐世保支部
平成 26 年 5 月 29 日	名 称	<b>大規模災害発生時における支援活動に関する協定</b>
	内 容	大規模災害発生時における公共土木施設等の応急復旧に係る資機材、技術者等の組織的な支援活動に関する協定
	締結先	町建設事業協同組合

締結日	名称／内容／締結先	
平成 27 年 4 月 8 日	名 称	<b>漏水等発生時における支援活動に関する協定</b>
	内 容	自然災害等により発生した水道施設の漏水等の応急復旧に係る支援活動に関する協定
	締結先	町管工事組合
平成 28 年 7 月 14 日	名 称	<b>東彼杵町高齢社会総合対策ネットワークに関する協定</b>
	内 容	高齢者の安全安心な生活に関する犯罪被害防止、交通事故防止、見守り活動等の推進に関する協定
	締結先	川棚警察署
平成 28 年 8 月 23 日	名 称	<b>東彼杵町地区災害復旧に関する覚書</b>
	内 容	災害発生時における電力復旧に係る施設及び資材置き場の借用、広報等に関する覚書
	締結先	九州電力（株）大村配電事業所
平成 28 年 12 月 22 日	名 称	<b>特定接種の接種体制に関する覚書</b>
	内 容	新型インフルエンザ等対策政府行動計画の別添（２）に定める職務に従事する消防団員 50 名分の特定接種の実施に関する協定
	締結先	岩永医院、山川医院
平成 29 年 4 月 1 日	名 称	<b>災害発生時における東彼杵町関係郵便局の協力に関する協定</b>
	内 容	災害発生時における郵便局ネットワークの活用による広報活動及び郵便業務における被災者支援に係る相互支援に関する協定
	締結先	彼杵郵便局
平成 30 年 2 月 20 日	名 称	<b>東彼杵町防災情報提供システムの活用に関する覚書</b>
	内 容	防犯及び交通等に関する広報に関する協定
	締結先	川棚警察署
平成 31 年 1 月 22 日	名 称	<b>災害時における歯科医療救護活動に関する協定書</b>
	内 容	災害時における避難所及び救護所への歯科医師の派遣等の医療救護活動に関する協定
	締結先	大村東彼歯科医師会
平成 31 年 1 月 22 日	名 称	<b>災害時における薬剤師の派遣に関する協定書</b>
	内 容	災害時における避難所及び救護所への薬剤師の派遣等の医療救護活動に関する協定
	締結先	大村東彼薬剤師会
平成 31 年 1 月 22 日	名 称	<b>消防団活動の充実強化に向けた支援に関する細目協定書</b>
	内 容	消防団員の加入促進や消防団への支援活動に関する協定
	締結先	東彼商工会

締結日	名称／内容／締結先	
平成 31 年 4 月 1 日	名 称	災害発生時等における福祉避難所の設置運営に関する協定書
	内 容	災害時に要配慮者等を受け入れるための福祉避難所の設置及び運営に関する協定
	締結先	東彼杵町社会福祉協議会
令和元年 11 月 21 日	名 称	災害時の医療救護に関する協定書
	内 容	災害時における避難所及び救護所への医師の派遣等の医療救護活動に関する協定
	締結先	東彼杵郡医師会
令和 2 年 11 月 11 日	名 称	災害に係る情報発信等に関する協定書
	内 容	災害時における住民への迅速な情報提供、及び行政機能の低下を軽減させることを目的とする協定
	締結先	ヤフー株式会社
令和 2 年 12 月 23 日	名 称	災害時における物資の調達に関する協定書
	内 容	災害時における避難所生活に必要な段ボール製品等の調達に関する協定
	締結先	王子コンテナ株式会社 九州北工場
令和 2 年 12 月 23 日	名 称	災害時における物資の調達に関する協定書
	内 容	災害時における避難所生活に必要な段ボール製品等の調達に関する協定
	締結先	長崎段ボール株式会社
令和 3 年 4 月 22 日	名 称	電気自動車を活用した災害連携協定
	内 容	災害等により大規模停電のおそれがある場合に、電気自動車から電力を供給することに関する協定
	締結先	佐世保タクシー株式会社、長崎日産自動車株式会社、日産プリンス長崎販売株式会社、日産自動車株式会社、株式会社西九州させぼパワーズ
令和 3 年 5 月 31 日	名 称	東彼杵町と株式会社西九州させぼパワーズとの連携協力に関する協定
	内 容	災害時等電気自動車を非常用電源として活用するための外部給電器の提供を受けることに関する協定
	締結先	株式会社西九州させぼパワーズ
令和 3 年 11 月 1 日	名 称	災害時における災害廃棄物の処理等の協力に関する協定
	内 容	災害時における災害廃棄物の撤去及び収集・運搬の協力を要請する場合の必要な事項を定める協定
	締結先	一般社団法人 長崎県産業資源循環協会
令和 3 年 11 月 1 日	名 称	災害時における災害廃棄物の処理等の協力に関する協定
	内 容	災害時における災害廃棄物の撤去及び収集・運搬の協力を要請する場合の必要な事項を定める協定
	締結先	長崎県環境保全協会、長崎県環境整備事業協同組合



令和4年4月1日	名 称	災害時における物資供給に関する協定
	内 容	災害時における救援物資の調達などに関する東彼杵町の計画に対する協力について必要な事項を定める協定
	締結先	株式会社ナフコ
令和4年6月20日	名 称	災害時における一時避難所としての使用に関する協定
	内 容	災害が発生または発生する恐れがある場合に際して、施設を一時避難所として町民を受け入れるにあたり必要な事項を定める協定
	締結先	株式会社 泉屋
令和5年3月27日	名 称	「道の駅」彼杵の荘の防災機能利用に関する基本協定
	内 容	「道の駅」彼杵の荘の防災機能の円滑な相互利用について、必要な事項を定める協定
	締結先	国土交通省 九州地方整備局 長崎河川国道事務所

東彼杵町防災会議条例  
(昭和38年10月28日条例第12号)

(目的)

第1条 この条例は、災害対策基本法(昭和36年法律第223号)第16条第6項の規定に基づき、東彼杵町防災会議(以下「防災会議」という。)の組織及び運営に関し必要な事項を定めることを目的とする。

(委員)

第2条 委員の定数は20名以内とし、次にかかげるもののなかから町長が任命する。

- (1) 副町長
- (2) 消防団長、副団長
- (3) 町議会議長
- (4) 教育委員長、教育長
- (5) 長崎県の知事の部内職員及び警察官
- (6) 指定公共機関及び公共的団体の長及び職員

2 委員の任期は1年とする。ただし、補欠の委員の任期は、その前任者の残任期間とする。

3 前項の委員は、再任されることができる。

(幹事)

第3条 防災会議に幹事若干名を置く。

幹事は役場職員及び消防団員の中から町長が任命する。

幹事は防災会議の所掌事務について委員を補佐する。

(雑則)

第4条 前各条に定めるもののほか、防災会議の議事、その他防災会議に諮って定める。

附則

この条例は、公布の日から施行する。

附則(昭和53年3月14日条例第1号)

この条例は、昭和53年4月1日から施行する。

附則(平成12年3月13日条例第23号)

この条例は、平成12年4月1日から施行する。

附則(平成16年3月15日条例第11号)

この条例は、平成16年4月1日から施行する。

附則(平成18年12月14日条例第41号)

この条例は、平成19年4月1日から施行する。

東彼杵町災害対策本部条例  
(昭和38年10月28日条例第11号)

(目的)

第1条 この条例は、災害対策基本法(昭和36年法律第223号)第23条第7項の規定に基づき、東彼杵町災害対策本部に関し、必要な事項を定めることを目的とする。

(組織)

第2条 災害対策本部長は、災害対策本部の事務を総括し、本部職員を指揮監督する。

2 災害対策副本部長は、災害対策本部長を助け、災害対策本部長に事故あるときは、その職務を代理する。

3 災害対策本部班員は、災害対策本部長の命を受け、災害対策本部の事務に従事する。

(班)

第3条 災害対策本部長は、必要があると認められるときは、災害対策本部に班をおくことができる。

2 班に属すべき班員は、災害対策本部長が指名する。

3 班に班長を置き災害対策本部長の指名する班員がこれに当る。

4 班長は班の事務を掌理する。

(雑則)

第4条 前各条に定めるもののほか、災害対策本部に関し必要な事項は、災害対策本部長が定める。

附則

この条例は、公布の日から施行する。

附則(平成8年6月24日条例第9号)

この条例は、公布の日から施行する