



2021年保存版

東彼杵町 暮らしの便利帳

Higashisonogi Town Guide Book

生活ガイド

身近な医療機関の案内など

行政ガイド

様々な手続きや窓口案内など

東彼杵町ガイド

町の見どころなどをご紹介します



東彼杵町
ガイド 4

交通・防災 18

届け出・証明 21

税金 24

保険・年金 26

福祉・健康 29

子育て・教育 33

生活・環境 37

農林・農政 40

相談・議会 41

生活ガイド 42

東彼杵町役場

〒859-3808

長崎県東彼杵郡東彼杵町
蔵本郷1850番地6

☎ 0957-46-1111





東彼杵町暮らしの便利帳の使い方

暮らしに役立つ情報がスムーズに探せます。

みなさんのお宅にお届けした「東彼杵町暮らしの便利帳」は、これから東彼杵町で、そしてずっと東彼杵町で暮らしていく、そんなみなさんのためのガイドブックです。ぜひ、毎日の暮らしの中でお役立てください。



表紙と本文のカラーインデックスが連動しているため、直感的にスピーディに、目的の情報にたどり着くことができます。

とっても便利な三部構成!

町への愛情が深まる
地域情報

困った時に頼れる
行政情報

毎日の暮らしを支える
生活情報

手に取りやすい雑誌サイズだから目につく場所に置いておけば重宝!

調べごとを思いついた際、パソコンと違って電源を入れる必要がないから、知りたい情報にすぐたどり着きます。テレビリモコンなど普段使いが多い道具のそばに置いておくと便利です。

東彼杵町の魅力を再発見できる楽しい記事がぎっしり満載!

行政情報のほかに、地域情報のページには、自分たちが暮らす町の歳時記や見どころなど、お子様から高齢者の方まで誰もが楽しめる記事がいっぱい詰まっています。

たとえ急に病気になってもお医者さんがすぐ見つかる!

町のお医者さんリストや地図を掲載しているのです、困ったときはすぐに目を通しましょう。きっとあなたの力になる、あなたを支えてくれるお医者さんが見つかります!

東彼杵町ホームページ

インターネットでさまざまな東彼杵町の情報を発信しています。

楽しい観光情報や生活情報、緊急情報や新着情報など、役立つ情報がいっぱい!

東彼杵町 検索

東彼杵町暮らしの便利帳

発刊にあたって

東彼杵町長
岡田伊一郎



日頃より町行政にご理解とご協力を賜り誠にありがとうございます。

このたび、町民の皆様の暮らしに役立つ情報を一冊にまとめた「東彼杵町暮らしの便利帳」は令和3年3月時点の役場の窓口や手続等の行政情報に加え、東彼杵町の魅力を集めた地域情報、防災情報等、暮らしに役立つ便利な情報をまとめた情報誌となっています。

この「東彼杵町暮らしの便利帳」は東彼杵町と株式会社サイネックスが官民協働事業として取り組んだもので、制作にかかる費用は企業・事業者の皆様からの広告掲載へのご協力により賄われています。

「暮らしの便利帳」の発刊にあたり、ご賛同・ご協力いただきました多くの皆様に対し、心からお礼申し上げます。

お手元におかれて、ご活用いただければ幸いです。

東彼杵町
暮らしの便利帳
INDEX

広告

浦川理容 URATOKO
Tel 0957-46-0160
(予約優先)

OPEN 8:30 ~ 19:00
月曜・第1日曜休み

BARBER AND RELAXATION
東彼杵郡東彼杵町蔵本郷 1846-4

Relaxation Salon
揉処 MOMITOKO Momi 揉処 toko
Tel 080-8440-4299 (予約優先)
OPEN 10:00 ~ 19:00 月曜・火曜・第1日曜休み

NPO 法人ハピネス福祉会

琴の海は
「共に喜び 共に悲しむ」
を大切にしています。

Happiness since 2005
グループホーム 琴の海

KUMON 学習療法で、笑顔が
いっぱいのグループ
ホームです！
学習療法 導入施設

TEL & FAX
0957-47-0140
東彼杵町蔵本郷 884-1

k.o.o
HAIR STUDIO

日曜日 完全予約制

◆ OPEN 10:00 ~ 18:00 CLOSE ◆
月曜日 / 第1・3日曜日

TEL&FAX 0957-47-0303
長崎県東彼杵郡東彼杵町蔵本郷 1716-1

- ▶ 発刊にあたって 1
- ▶ INDEX 2

東彼杵町ガイド

4

- ▶ 東彼杵町の概要 4
- ▶ 東彼杵町MAP 6
- ▶ 見どころ 7
- ▶ 特産品 10
- ▶ 歳時記 14
- ▶ 役場各課問い合わせ先一覧 16



▶ 行政情報INDEX 17

届け出・証明 21

交通・防災 18

- ▶ 東彼杵町高齢者タクシー
利用券助成事業 18
- ▶ 避難情報 18
- ▶ 避難のタイミング 19
- ▶ 避難所・避難場所一覧 19
- ▶ 非常時持ち出し品の準備 &
チェック 20

- ▶ 届け出 21
- ▶ 印鑑登録 21
- ▶ 旅券の申請窓口は、
住民登録(現住所)のある
市町村です！ 22
- ▶ 各種証明書発行(手数料) 22
- ▶ マイナンバーカード
交付申請について 23

税金 24

- ▶ 税金 24
- ▶ 町税の納付 24
- ▶ 国民健康保険税 25



 **保険・年金 26**

- ▶ 国民健康保険(国保) ……26
- ▶ 後期高齢者医療制度 ……27
- ▶ 国民年金 ……28

 **福祉・健康 29**

- ▶ 民生委員・児童委員 ……29
- ▶ 高齢者福祉 ……29
- ▶ 介護保険 ……29
- ▶ 障がい者福祉 ……30
- ▶ 地域包括支援センター ……31
- ▶ 特定健診 ……32
- ▶ 各種がん検診 等 ……32
- ▶ 高齢者の予防接種 ……32
- ▶ トレーニング室(東彼杵町総合会館 2階 保健センター内) 利用案内 ……32

 **子育て・教育 33**

- ▶ 出産・子育て ……33
- ▶ 幼児教育・保育施設 ……36
- ▶ 放課後児童クラブ ……36
- ▶ ひとり親支援 ……36

 **生活・環境 37**

- ▶ ごみ処理 ……37
- ▶ し尿処理 ……38
- ▶ ペットの飼い方 ……38
- ▶ 上下水道 ……39

 **農林・農政 40**

- ▶ 農林業 ……40

 **相談・議会 41**

- ▶ 各種相談 ……41
- ▶ 町議会のしくみ ……41

 **生活ガイド 42**

※生活ガイドは、暮らしに役立つ情報を掲載しており、有料広告ページとなります。

- ▶ 東彼杵町の医療機関リスト 42
- ▶ 健康マップ ……43
- ▶ リフォームの基礎知識 ……44
- ▶ 葬儀について ……46
- ▶ 東彼商工会 ……47



UD FONT

見やすいユニバーサルデザインフォントを採用しています。

— 告 告 —

2021年2月に千綿販売店と合併いたしました!

そのぎ新聞販売センター

取扱紙
長崎新聞
西日本新聞
朝日新聞
毎日新聞
日本経済新聞
産経新聞
各スポーツ紙
各専門紙

東彼杵郡東彼杵町蔵本郷1704-3
TEL 0957-46-0101
FAX 0957-46-0109

笑顔あげます

もみの木

社会福祉法人 **もみの木会**

特別養護老人ホーム
老人デイ・サービスセンター **もみの木荘**
居宅介護支援事業所

〒859-3929 長崎県東彼杵郡東彼杵町里郷2435番地
TEL.0957-47-1231(代)・FAX.0957-47-1566

障害者支援施設
生活介護事業所 **もみの木園**

〒859-3929 長崎県東彼杵郡東彼杵町里郷2431-3
TEL.0957-47-1688・FAX.0957-47-1703

— 告 告 —

新鮮だからなせるメニューも豊富にあります。

焼肉音琴

11時~14時(ランチ営業)/17時~21時30分(L.O21時):火曜休

長崎県東彼杵郡東彼杵町大音琴郷165-2 TEL 0957-47-1107

22年そしてこれからも
彼杵の
ほっとステーション

LAWSON STATION

LAWSON

ローソン東彼杵インター店
高道を降りてすぐ
東彼杵町彼杵宿郷750-1
TEL.0957-47-0673



東彼杵町

ひがしそのぎ



の概要

概要

お茶とみかんとくじらの町として、また、人と産物と情報が集まる、長崎県の玄関口として知られる東彼杵町は、かつては長崎街道の宿場町として、また平戸街道の起点として、たくさんの商人や武士、時には外国からの来訪者たちで賑わっていた町です。江戸時代初めから明治にかけての数百年間は、捕鯨と鯨肉取引の中心地として栄え、ここに陸揚げされた鯨が九州各地へと送られていました。

町内にはこうした街道や鯨にまつわる歴史の面影が各所に残されているほか、さらに昔の古墳や遺跡なども数多く見ることができます。



長崎県

東彼杵町



広告

私たちは確かな技術で、地域の皆様の安全・安心な暮らしに尽力いたします。

(株) 朽原建設

特定建設業

長崎県東彼杵郡 東彼杵町三根郷 1622-7 TEL:0957-46-0712



平成25年度長崎県知事表彰



令和元年度長崎県知事表彰



太ノ浦 道路工事



法音寺 渓流保全工事



一ツ石 上水・建築工事

人口・世帯数
(2020年12月31日現在)



総人口
7,732人

男 3,716人
女 4,016人



世帯数
3,137世帯



町章

「ひがしそのぎ」の「ヒ」と「ソ」の文字を組み合わせ、飛翔する鳥をかたちどっています。近代農業を中心に躍進する町勢と、人情豊かな町民の融和と団結を象徴したものです。



町の木「楠」

町としてのシンボル性、歴史的背景、自然にマッチしたものを基準として歴史的にも極めて関わりのある常緑高木で芳香を有する「楠」が選定された。

(平成元年10月23日制定)



町の花「コスモス」

1~2年草で和名「秋桜」、花言葉「少女の純潔、少女の愛情」。素朴さの中に力強さがあり、栽培がしやすく、やさしさがあることを基準として選定された。

(平成元年10月23日制定)

東彼杵町民憲章

太陽、緑、水そして爽やかな空気。

わたしたち東彼杵町民はこのすばらしい自然の中で生きがいのある、心豊かな生活と、調和のとれた香り高い文化の町をめざし、次代への道しるべとしてここに町民憲章を定めます。

- 一、恵まれた自然に感謝し住みよい町をつくりましょう。
- 一、思いやりのある心で明るい家庭をつくりましょう。
- 一、健康で仕事に励み豊かな郷土をつくりましょう。
- 一、ともに学びあい子供のゆめと若い力を伸ばしましょう。
- 一、きまりを守り交通安全の輪を広げましょう。

(平成元年10月23日制定)



広告

建設・建築に寄り添う事業

お客様の立場で、未来を見つめています

住宅用地盤調査・地盤改良工事
クレーン事業・ダウンザホールハンマー
太陽光発電・運送業など

長崎県知事許可(般-1)第11605号

環境を考えた
地盤改良

正当・客観的な
検査結果

安心と信頼の
地盤調査

株式会社タムラクレーン

〒859-3811 長崎県東彼杵郡東彼杵町大音琴郷 161-2
[TEL]0957-46-1722 [FAX]0957-46-1745





東彼杵町 MAP

広告

Hello!

ウェルシュ・コーギー専門犬舎
ネービーセーラマン

Cafe&Restaurant
DOG HILL

長崎県東彼杵郡東彼杵町小音琴郷 2303-1
TEL.0957-46-0256 定休日：毎週木曜日

動物取扱業登録：31 県央保健所 (第) 第 5021 号
平成 22 年 3 月 5 日～令和 7 年 3 月 4 日 若崎 秀則

会員募集中!

生涯現役!!

東彼杵町シルバー人材センター
東彼杵郡東彼杵町彼杵宿 483
☎0957-46-0919

瓦

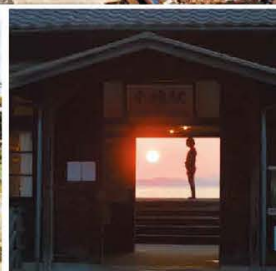
瓦・屋根工事

株式会社
東彼セメント工業所
代表取締役 大 安 正

長崎県東彼杵郡東彼杵町彼杵宿 25-13
TEL.0957-46-0052 FAX.0957-46-0110

見どころ ①

JR千綿駅から望む大村湾の景観
レトロな駅舎とホームから一望できる夕景が人気

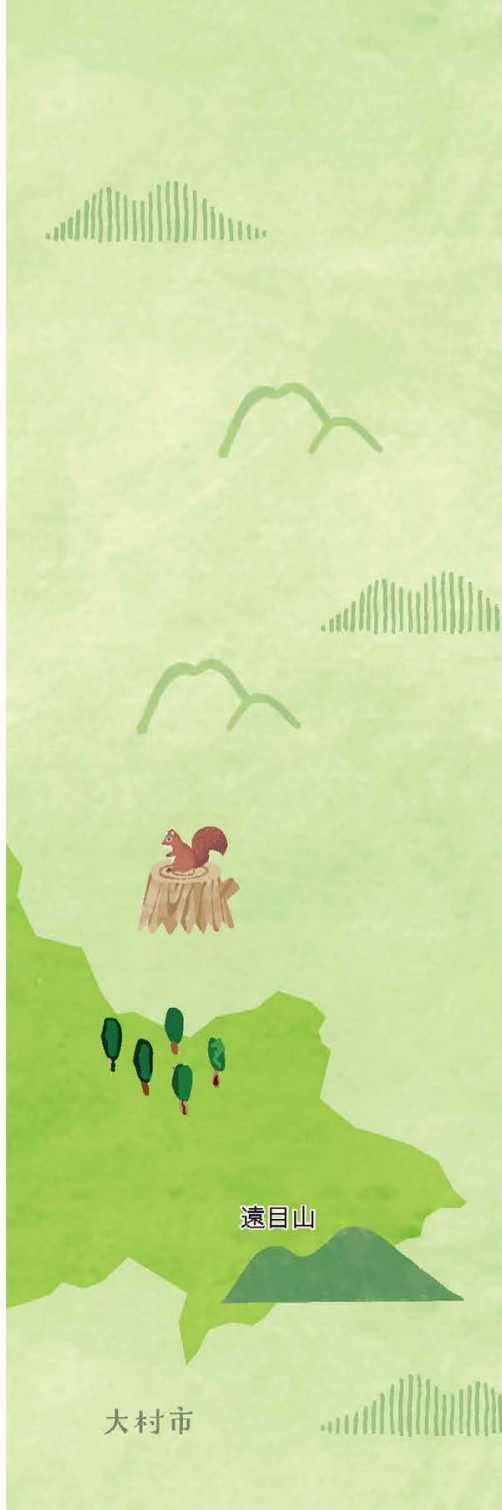


JR千綿駅

JR千綿駅は昭和3年に開業。平成5年に開業時に近い形で建て替えられ、レトロな趣を今に残しています。夕暮れ時の大村湾を望むノスタルジックな景観は、平成26～27年にかけてJR「青春18きっぷ」のポスターに採用されました。それ以来、全国的にも珍しい海岸線に隣接した駅として、鉄道ファンや写真愛好家を中心に人気急上昇。町有財産であるこの駅舎内で、平成27年2月にはカフェがオープン。現在もオリジナルの日替わりカレー店が営業しており、家族連れや若い女性の姿も増えました。幅広い世代が集まる癒しの駅は多くのメディアに取り上げられ、町の新たな交流拠点に成長しています。

柵など遮るものがなく、ホームから一望できる夕景のパノラマ。波静かな大村湾を鮮やかなオレンジ色に染め上げる時間帯こそ、最高のおもてなしタイムです。

P8へつづく



広告

新築・リフォーム

お気軽にご相談ください。

木の香る住まいづくり

有限会社 プラザハウス

一級建築士事務所・不動産販売・設計・施工

〒859-3807 代表取締役 福田秀孝
長崎県東彼杵郡東彼杵町彼杵宿郷 398-12

TEL(0957)46-0750
FAX(0957)47-1165
E-mail: info@plaza-house.co.jp

プラザハウス 検索

<http://www.plaza-house.co.jp/>

ゼロエネルギーで、暮らそう。

ZEH
builder
ZEH15B-00212-C

見どころ ②

滝が織りなす渓谷美、
旅人が行き交った宿場町の面影

龍頭泉(千綿渓谷)

町内を流れる千綿川に沿って、48の滝と淵が連なる千綿渓谷。江戸時代、大村落に招かれた儒学者、広瀬淡窓がその美しさに魅了され、渓谷全体を一匹の龍に見立てました。中でも上流の滝を「龍の頭」と称し、「龍頭泉」と命名しました。豊かな自然に抱かれた渓谷は、夏場の清涼感や紅葉に彩られた景色など、四季を通じて様々な姿を見せてくれます。



季節ごとに表情を変える景観



梅・桜の名所、
夏の夜にはホタルも
見られる



河川公園やすらぎの里

大村湾へと注ぐ江の串川沿いにある自然豊かな公園。駐車場や園内の道はきれいに整備されているので、車いすやお子様連れでの散策も安心です。梅や桜の名所として、またホタルの里として、近隣から多くの人々が訪れます。

全長58.8メートルの
前方後円墳



ひさご塚古墳

ひょうたん塚とも呼ばれる約1,500年前の豪族の墓。復原され、緑に覆われた前方後円墳は、東そごICを下りてすぐ目に飛び込んでくる東彼杵町のシンボル。



彼杵の荘

東彼杵町について深く知り、学ぶことができる歴史公園。



広告

旭グループ

砕石 生コン・運送業・建設業・設備業・ガソリンスタンド
タイヤ・建設廃材リサイクル・天然温泉・空港送迎駐車場

本 部 〒856-0815 長崎県大村市森園町 663 番地 3 TEL(0957)50-1171 FAX(0957)50-1165

旭砕石株式会社 彼杵支店
TEL(0957)46-1295 FAX(0957)47-1174

旭砕石株式会社 大村工場
TEL(0957)56-8571 FAX(0957)56-8572

旭商事株式会社
TEL(0957)46-1161 FAX(0957)46-0893

旭運送有限公司 本社営業所
TEL(0957)47-1232 FAX(0957)47-1290

旭運送有限公司 大村営業所
TEL(0957)56-8183 FAX(0957)56-8193

株式会社大東設備
TEL(0956)82-4720 FAX(0956)82-4439

株式会社アサヒ
TEL(0957)50-1123 FAX(0957)50-1165

くつろぎのアミューズメントスポット



サンspaおんな

ゆの華 TEL(0957)50-1126 FAX(0957)50-1163

セルフスタンド TEL(0957)50-1174

タイヤショップ TEL(0957)50-1175 FAX(0957)50-1164

空港送迎駐車場 TEL(0957)50-1173

貸会議室 TEL(0957)50-1171 FAX(0957)50-1165





かつて宿場町として栄えた彼杵宿や千綿宿

長崎街道の名残



江戸時代に整備された、長崎から北九州小倉までの五十七里(224km)のルートは長崎街道といいます。鎖国の時代、唯一開かれていた長崎へと通じる街道は、往来する人や物でいつも賑わっていました。なかでも彼杵宿は、大村藩と佐賀藩との藩境であるとともに、平戸街道、時津方面に向かう海路の分岐点として栄えました。



- ① 元禄波止のほど近く、長崎街道と平戸街道の分岐点
- ②③ 歴史公園内に移築された古い民家
- ④ 千綿宿の町並み ⑤ 大村藩と佐賀藩の境、依坂7峠の駕籠立場跡



Museum

東彼杵町の歴史を わかりやすく紹介



東彼杵町歴史民俗資料館

一万年以上前の旧石器時代から縄文弥生時代、江戸時代までの資料を展示する歴史館と、長崎街道の宿場町としての繁栄を示す郷土の文化財を展示する文化館に分かれ、訪れる人々を壮大な歴史ロマンへと誘います。

【観覧料】

大人200円 小・中学生100円

【開館時間】

9:00~17:00(入館は16:30まで)

【休館日】

毎週火曜日・年末年始(12月28日~1月5日)

広告

一級建築士事務所

U. 有限会社 牛田建設
代表取締役 牛田 謙二

〒859-3931
長崎県東彼杵郡東彼杵町木場郷 87-2

TEL 0957-47-0202
FAX 0957-47-0206

一般土木建設工事
排水設備指定工事店

yamada 有限会社 **山田組**

〒859-3806
長崎県東彼杵郡
東彼杵町三根郷 1856-7

TEL:0957-46-0276
FAX:0957-47-1057

お風呂の他には
森林野天風呂(貸切)
竹林野天風呂(貸切)
岩風呂の大浴場

そのぎ茶温泉星山の温泉
つわぶきの花

TEL 0957-47-0744
東彼杵町一ツ石郷字杉ノ尾 981番地
IN 15:00 / OUT 11:00

そのぎ茶温泉つわぶきの花 検索





そのぎ茶

大村湾を一望する台地に広がる東彼杵町の茶畑。長崎県内の茶園面積の55%、約400haの緑が一面に広がります。約270戸の農家により、県内産茶葉の65%、およそ450トンが生産され、全国的な茶葉の産地として評価されています。

その品質も折り紙つき。「消費者が選ぶ日本一おいしいお茶」を競う「日本茶AWARD」では、平成26年にグランプリ、平成28年にも準大賞を獲得しました。



県内随一の生産量、品質も折り紙付きの美味しいお茶

特産品

地勢や気候に育まれた山の幸・海の幸は自慢の逸品ぞろいです



そのぎ茶ができるまで

① 摘採(茶摘み)

旨みたっぷりの新芽の摘採は、4月中旬から5月にかけて。新茶シーズンの到来です。



広告



東彼杵の特産品や新鮮な野菜・果物・お弁当など販売しております。



お気軽にお立ち寄りください。



道の駅 彼杵の荘

MICHINOEKI SONOGI NO SYOU

東彼杵町彼杵宿郷 747-2

TEL 0957-49-3311 FAX 0957-49-3322



町PRキャラクター「茶子ちゃん」

東彼杵町の茶畑生まれ。特産品のそのぎ茶と町のPRを頑張っているお茶の妖精です。体はどこ？眉毛は片方だけ？黄色い部分は一体なに？謎多き茶子ちゃんだけど、妖精だから気にしない！



且座喫茶条例

そのぎ茶を飲む習慣の定着や消費拡大などを目的に平成28年、「且座喫茶条例」を制定しました。「且座喫茶」とは、禅宗の言葉で「ゆっくり座ってお茶をいかがですか」という意味。宴会などの場でそのぎ茶による乾杯を呼び掛けるもので、もてなしの心や郷土愛を育む狙いがあります。



広告

ネットショップでもお買い物できます。←QRからアクセス！
地方発送あり

長崎県産品 そのぎ茶

匠

全国茶品評会農林水産大臣賞を受賞した三人の茶匠が作る「日本」の「蒸し製玉緑茶」

フリーダイヤル ナニハ ナクトもお茶一杯
0120-728-790

日本一のそのぎ茶のお求めは お茶の老舗 月香園

彼杵工場：〒859-3806 長崎県東彼杵郡東彼杵町三根郷 917-1



東彼杵町ガイド



2 荒茶の製造

荒茶工場に運ばれ、できるだけ早く熱処理(蒸す)をし、「揉み」を繰り返して乾燥させます。



3 仕上げ加工

別の工場に移され、ふるい分けをして、形を整えます。火を入れて、さらに香りや味を引き出します。



製茶問屋 (有) 周田商会

町の銘産を商うことに誇りを持ち、先代の方々に感謝し、「茶の味わい」をお客様に伝える事を通して、町の将来を繋げていきたいと思っております。

0120-47-0346
FAX 0957-47-1613

オンラインショップでご注文受付中！

全国発送承ります。

【営業時間】8:00~17:00 (土日祝日も営業しております。)

〒859-3921 長崎県東彼杵郡東彼杵町千綿宿郷 1067

https://www.sonogi-okadacha.com/ 周田商会 お茶

広告

そのぎちゃ
お茶の
こばやし

TEL 0957-46-0541
e-mail gsndt206@yahoo.co.jp
〒859-3806 長崎県東彼杵郡東彼杵町三根郷 1370-3

長崎そのぎ茶

有限会社 池田茶園
GREEN-TEA IKEDA

東彼杵町三根郷 1123
TEL 0957-46-0424
FAX 0957-47-1235

SAIKAIEN

長崎そのぎ茶
西海園

〒859-3806 長崎県東彼杵郡東彼杵町三根郷1349

TEL 0957-46-0072
FAX 0957-46-0487
http://saikaien.com info@saikaien.com

特産品

おいしいお茶の入れ方

ちょっとした淹れ方のコツを知るだけで、お茶はグンとおいしくなるもの。茶葉の香りや旨味を上手に引き出して、お召し上がりください。



東彼杵町ガイド

1

お湯を人数分の湯のみに入れ（一人あたり60ccほど）、70℃くらいまで湯冷ましをします。

2

急須に茶葉を一人あたり2~3g入れ、湯冷まししたお湯を注ぎ、60~90秒待ちます。

温

3

それぞれの湯のみが同じ濃さと量になるよう少しずつ廻し注ぎ、最後の一滴まで出し切ります。

※二煎目は、急須に直接お湯を入れ、10秒ほど待ってから湯のみに注ぎます。

ティーバッグ編

1

ボトルに、浄水またはミネラルウォーターを入れ、分量の茶葉を入れた市販のティーバッグ（水1,000ccに対し茶葉20gの割合）を、一晩（10時間程度）浸しておきます。

2

翌朝、ティーバッグを取り出す際、好みの味に応じて適宜絞り出してお召し上がりください。

急須編

急須に人数分の茶葉を入れたら氷を2~3個加え、水を注ぎます（一人分目安：水100cc、茶葉6g）。茶葉が開くまで約2分待ちます。

2

急須に蓋をし、4~5回ゆっくり振り、湯のみに少量ずつ注ぎます。湯のみが複数の場合は、同じ濃さと量になるよう廻し注ぎます。

そのぎ茶の歴史

現在の日本茶の栽培は鎌倉時代初期の1191年、栄西禅師が修行先の中国（宗）から茶の種子を携えて長崎県平戸島に帰着、禅道場「富春庵」の畑にその種子を播いたのがはじまりです。江戸時代初期の1654年には、中国（明）から長崎に渡った隠元禅師が、釜炒り茶の製法を伝承。これを機にお茶が庶民の飲み物として普及しはじめました。また、長崎・出島のオランダ商館医師で博物学的研究を行ったケンペル、ツェンペリー、シーボルトは、それぞれ日本茶に関心を寄せ、ヨーロッパで紹介しています。

幕末には、長崎の女貿易商の大浦慶が、イギリス、アメリカ、アラビアの3ヶ国に日本茶を輸出。近代日本茶輸出の先駆けとなりました。

広告

味と香りのそのぎ茶

MARUSEI SAKAI SEICHA
有限会社まるせい酒井製茶

東彼杵町平似田郷 643-1
TEL.0957-47-0121
FAX.0957-47-0392

ユ-コ-
有香製茶

産地問屋

本店工場
東彼杵町三根郷 2858-1
TEL 0957-46-1276
FAX 0957-47-1593

平戸店 平戸市宮の町

髪にも自然にも地球にも
優しい美容室を目指します！

髪 処
くぼた
KUBOTA

OPEN 9:00 ~ 20:00
0957-47-0053
東彼杵町蔵本郷 1839

ご予約の方、優先とさせていただきます。
◀スマホからの予約がオススメ！
初回20%OFFクーポンがあります！

古くから続く伝統の食文化



くじら

長崎県内で古くから食されてきたくじら。江戸時代、長崎街道と平戸街道が交わる宿場町だった彼杵宿(東彼杵町)の港がくじらの水揚げ地に指定され、ここから九州各地に販売されました。現在も町内には鯨肉の入札会(競り)が県内で唯一残っており、鯨料理を提供する飲食店も多数あります。

温暖な気候と美しい自然が育む逸品

農産物

みかんやいちご、アスパラ、肉用牛などの農産物が生産されています。



そのぎ茶や新鮮な農水産物を販売、レストランではくじら料理も

道の駅 彼杵の荘



長崎県の玄関口として、平成14年にオープン。物産館では特産「そのぎ茶」や新鮮な農水産物を多数販売。平成26年にはレストランが開業され、「くじらのだご汁」「そのぎ茶ソフトクリーム」など町ならではの食事を提供しています。長崎市やハウステンボス(佐世保市)への観光ルートの中に位置し、年間100万人以上が訪れるスポット。

広告



産地茶問屋
福田製茶株式会社
本社: 東彼杵郡東彼杵町坂本郷1037
工場: 嬉野市嬉野町不動山甲425-2
☎ 0120-43-0799

JAながさき県央
東そのぎ支店

長崎県央農業協同組合
〒859-3806
東彼杵郡東彼杵町三根郷 904-1
TEL: 0957-46-0039
FAX: 0957-47-1490

広告

株式会社 森商店

事業内容
コンビニの店舗運営・マネージメント・サポート事業

東彼杵郡東彼杵町蔵本郷 1553 番地
TEL・FAX 0957-46-1064
MAIL kuramoto711@yahoo.co.jp

そのぎし **長三のくじら**

一般社団法人 東彼杵ひとことの公社
まちの「ひと」「こと」「もの」を発信

事業内容
Sorrisoriso 千綿第三瀬戸米倉庫
くじらの髭・CHANOKO・地域商社運営

東彼杵郡東彼杵町瀬戸郷 1303 番地 I
TEL・FAX 0957-20-1883
MAIL info@kujiranohige.com

製造販売
伝統の味、こだわりの味噌
| 大渡味噌・田舎味噌漬 |

有限会社 大渡商店

彼杵店
長崎県東彼杵郡東彼杵町口木田郷 181-2
TEL 0957-46-1005
FAX 0957-47-1885

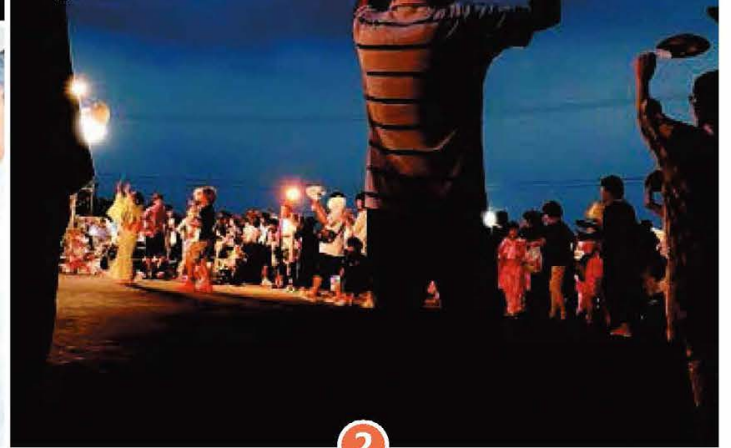
東彼杵町ガイド



1



真夏の夜空を
焦がす大輪の花火



2

歳時記

人々が集い町が賑あう、
四季折々の祭りやイベント



5月

そのぎ茶市

1

たくさんの露店が出店して、摘みたての新茶や地元の特産品を販売します。また楽しいイベントも行われます。

8月

東彼杵町納涼花火大会

2

防波堤から打ち上げられる花火は迫力満点。また、盆踊り大会やステージイベントなども行われ、多くの人出で賑わいます。

広告

就労継続支援B型事業所

すてっがあっぱ

東彼杵町三根郷 1324
TEL(0957)47-1161
FAX(0957)47-1181

認知症対応型共同生活介護

ぬくもりのある 家庭に近い環境での生活のはじまり

グループホーム

ほのぼの本館

東彼杵郡東彼杵町里郷 2343-2
TEL.0957-47-1101

ほのぼの新館

東彼杵郡東彼杵町平似田郷 2342-1
TEL.0957-47-6772



3



坂本浮立



蔵本浮立



広告

藤田酒店

清酒 焼酎 ウイスキー ビール ワイン 藤田酒店

東彼杵町彼杵宿郷 199-2
☎0957-46-0006

東彼杵町ガイド

1月

成人式

3

新たな門出をお祝いする行事です。新成人たちは久しぶりに顔を合わせる友人と旧交を温め、式典では力強く誓いの言葉を述べます。

伝統行事「浮立」

4

「浮立」は、奉納行事としてだけでなく、日照り続きのときに、雨乞いの願いもこめて、行われ続けてきました。



一般貨物運送事業
岩永運送株式会社
九州運輸局認証
岩永運送整備工場
代表取締役 岩永 浩治

〒859-3922
長崎県東彼杵郡東彼杵町八反田郷1145
TEL 0957-47-0711
FAX 0957-47-1182

広告

田崎モーターズ

営業内容

各種新車販売
各種中古車販売
PENNZOIL 取扱店
車検・点検・一般整備
飯金・塗装

←佐世保方面 消防署 池原石 東そのぎ・C大村方面→

中古車展示場 東彼杵郡東彼杵町大音琴郷157-4
TEL・FAX 0957-47-0307

本社・工場 東彼杵郡東彼杵町菅無田郷 341
TEL 0957-46-0347 FAX 0957-46-1582



三根商会

代表者 三根 國重

業務内容

- 家屋解体
- 家屋部分解体
- 鉄骨解体
- ハウス解体
- 金属スクラップ
- 森林伐採
- リフォーム斡旋

営業許可
解体許可
長崎県知事(登内-28第7号)
産業廃棄物自社運搬
佐賀県知事(登内-28第163号)

東彼杵郡東彼杵町瀬戸郷 1283-1
TEL:0957-47-0132
FAX:0957-47-0132

役場各課問い合わせ先一覧



東彼杵町役場

所在地 〒859-3808
東彼杵郡東彼杵町
蔵本郷1850番地6
TEL 0957-46-1111(代表)
FAX 0957-46-0884



千綿支所

所在地 〒859-3927
東彼杵町駄地郷
148番地
TEL 0957-47-1111(代表)

各課お問い合わせ先

市外局番 0957

課名	係名	直通番号
総務課	総務係	46-1265
	防災交通係	46-0099
	選挙管理委員会事務局	46-1265
まちづくり課	企画係	46-1286
	商工観光係	46-1286
税財政課	住民税係	46-1261
	固定資産税係	46-1261
	財政係	46-1205
	管財契約係	46-1205
町民課	戸籍係	46-1116
	福祉係	46-1155
	環境衛生係	46-1165
健康ほけん課	健康推進係	46-1200
	国保年金係	46-1202
	介護保険係	46-1196
	高齢者支援係 (地域包括支援センター)	46-1173

課名	係名	直通番号
農林水産課	農林水産係	46-1317
	農業委員会事務局	46-1311
建設課	建設係	46-1354
	管理係	46-1363
水道課	上水道施設係	46-1327
	下水道施設係	46-1352
	上下水道総務係	46-1327
会計課	会計係	46-1111
議会事務局	議会事務局	46-0177
	監査委員会事務局	46-0177
教育委員会	学校教育係	46-0353
	社会教育係	46-0114

広告

有限会社 本山建設
〒859-3809 東彼杵郡東彼杵町口木田郷 133-4
TEL 0957-46-1619

運輸局指定 (民間車検工場)

有限会社 田崎自動車整備工場

本社
東彼杵郡東彼杵町平似田郷 1060
TEL(0957)47-0827

彼杵工場
東彼杵郡東彼杵町三根郷 1319-10
TEL(0957)46-1492 FAX(0957)47-0277

